

Catalog 2025

Partenerul Tău Pentru Semințe



SEMĂNĂM
VIITORUL
DIN 1856



Un nou sezon, o nouă generație de hibrizi!

Pe măsură ce schimbările climatice devin mai frecvente și intense, compania KWS încearcă să urmeze tendințele și să creeze semințe de calitate superioară.

Începem un nou sezon și venim în întâmpinarea nevoilor dumneavoastră cu un portofoliu de semințe complet și adaptat condițiilor din țara noastră.

Tradiția acumulată și cercetarea constantă în pas cu tendințele zilelor noastre ne-au adus în poziția de a fi **Partenerul dumneavoastră pentru semințe**, pentru că nu există cultură importantă pentru care KWS să nu aibă produsele care să facă diferența în fermele din România și să asigure profitul de care fermierii au atâta nevoie. De aceea, după cum veți afla din paginile acestui catalog, ne adaptăm portofoliul în concordanță cu nevoile fiecărui sezon pentru a vă oferi cele mai bune soluții.

Suntem o companie cu tradiție, cu o reputație excelentă în domeniul **cercetării și ameliorării plantelor**. Semințele din portofoliul KWS sunt rezultatul unui proces de cercetare complex și constant. În fiecare an, compania noastră investește în acest proces mai mult de 15% din cifra sa de afaceri globală. Scopul este de a oferi un portofoliu complet care să asigure performanța fermelor dumneavoastră, indiferent de provocările cu care acestea se confruntă, fie că este vorba de condiții pedoclimatice sau de o utilizare redusă a produselor fitosanitare și a îngrășămintelor. KWS este singura

companie multinațională cu un program activ de **ameliorare a porumbului** în România. Programul își propune să livreze hibrizi de porumb perfect adaptați condițiilor din fiecare regiune a țării. În plus, în ultimul an, KWS a investit peste **3 milioane EUR** în modernizarea fabricii sale de condiționare și procesare, ceea ce îi permite să furnizeze semințe de înaltă calitate fermierilor din România.

Tendențele din agricultura zilelor noastre și schimbările legislative care influențează activitatea din fermă au un impact constant în stabilirea planurilor dumneavoastră de activitate. Tocmai din acest motiv, fiind conștienți de toate acestea, vă oferim posibilitatea de a alege din portofoliul KWS: **hibrizi de porumb, hibrizi de floarea soarelui, soiuri de soia, hibrizi de sfeclă de zahăr, hibrizi de sorg și amestecuri de culturi de acoperire**, dar și servicii digitale actualizate constant care vă pot ajuta în optimizarea activității din ferma dumneavoastră, utilizând gratuit aplicația **myKWS** și asistentul digital cu activitate non-stop **KWS MAIA**.

Fiți la curent cu noutățile și evenimentele din domeniu, urmăriți-ne prin rețelele noastre de socializare Facebook, TikTok, Instagram și YouTube.

Vă invităm să descoperiți noul catalog de primăvară KWS 2025! Vă dorim sănătate și un sezon de succes!



Cuprins

- 02 NOUȚĂȚI DE SEZON DE LA CEI MAI BUNI
- 04 DOAR ÎMPREUNĂ AVEM VIITOR
- 06 DE LA CERCETARE LA SUCCES – NOUA GENERAȚIE DE HIBRIZI DE PORUMB.
#MAIMULT CU KWS
- 08 INITIO KWS - Soluția KWS pentru tratamentul semințelor

Porumb

- 12 Hibrizii de porumb din grupa **ClimaCONTROL³**
- 22 Hibrizii de porumb din grupa **Plus4GRAIN**
- 29 Hibrizii de porumb din grupa **MORĂRIT**
- 32 Hibrizii de porumb din grupa **SILOZ**
- 36 PARTICULARITĂȚILE AGRONOMICE ale hibrizilor de porumb KWS

Floarea-soarelui

- 38 Hibrizii de floarea-soarelui KWS
- 45 PARTICULARITĂȚILE AGRONOMICE ale hibrizilor de floarea-soarelui KWS

Soia și Culturile de acoperire

- 46 Soiurile de soia KWS

Sfeclă de zahăr

- 53 Hibrizii **CR+**
- 60 Hibrizii **CONVISO SMART**
- 73 PERSPECTIVA VARIETĂȚILOR hibriziilor de sfeclă de zahăr KWS

Sorg

- 74 Hibrizii de sorg KWS
- 80 CULTURILE DE ACOPERIRE – KWS Fit4NEXT

APLICAȚIA DIGITALĂ myKWS

- 88 **myKWS** - Consultanță digitală gratuită pentru fermieri
- 90 ECHIPA DE VÂNZĂRI KWS SEMINȚE - Suntem la doar un apel distanță!

Noutăți de sezon **de la cei mai buni.**

Noutățile sezonului sunt numeroase. Performanța produselor KWS este deja de notorietate.



Lucru în echipă, onestitate și considerație

Oferim produse și servicii de înaltă calitate și suntem întotdeauna un partener de nădejde al angajaților, partenerilor de afaceri, producătorilor și clienților noștri.



Partenerul tău pentru semințe

Ne adaptăm la cerințele în schimbare ale clienților noștri și la evoluția mediului și ne consolidăm poziția de partener în domeniul semințelor. Scopul nostru este să oferim fermierilor noștri servicii, produse și soluții specifice fermei care să le satisfacă în mod optim nevoile dintr-o singură sursă și pe parcursul întregului an agricol.



Ameliorarea plantelor: elementul cheie pentru ca activitatea fermei să fie sustenabilă și profitabilă!

Creăm condiții pentru ca hrana, natura și eficiența să fie împreună: fiind unul dintre cei mai importanți specialiști în semințe din lume, suntem convinși că putem și trebuie să avem o contribuție semnificativă în identificarea soluțiilor pentru o agricultură durabilă și sustenabilă din punct de vedere economic.





Fie că privim spre cultura porumbului, unde portofoliul este completat de o serie de hibrizi moderni, care justifică pe deplin investițiile locale în cercetare, mai precis în ameliorarea porumbului, fie spre alte culturi precum floarea-soarelui, sorg, sfeclă de zahăr, culturi proteice sau culturi de acoperire, inovația s-a permanentizat în KWS, iar acest fapt ne obligă și ne onorează deopotrivă.

Productivitatea și profitabilitatea culturii de porumb este oferită de o serie de factori. Astfel, semănatul timpuriu, vigoarea excelentă, creșterea explozivă în primele stadii de vegetație, înflorirea timpurie care să asigure formarea unui set cât mai complet de boabe, umplerea rapidă a acestora și o bună dinamică a apei la maturitate sunt principalele noastre criterii în selecția noii generații de hibrizi.

Cerințele clar exprimate ale fermierilor noștri ne-au demonstrat că tendința actuală este alegerea cu precădere a hibrizilor din intervalul FAO 300 - 450.

Amelioratorii KWS își concentrează eforturile în această direcție și, mai mult decât atât, propun fermelor cel puțin două soluții din grupe diferite pe același segment de maturitate, astfel încât să aibă în cultură hibrizi care să ofere cea plasă de siguranță din grupa **ClimaCONTROL³**, dar și hibrizi intensivi, din grupa **Plus4GRAIN**.

Hibrizi precum **KWS GENTO**, **KWS OLTENIO**, **KWS FORTURIO**, **KWS BANATO** și **KWS GIRO**, sunt adaptați perfect condițiilor pedoclimatice și de tehnologie, aduc un răspuns valid fiecărei ferme cultivatoare de porumb. Mai mult decât atât, plasticitatea acestora îi fac cultivabili pe areale extrem de extinse de pe întregul continent European, reușind rezultate de producție excepționale de la cele mai vitrege condiții, până în condiții de superintensivitate.

În cultura florii-soarelui, după performanțele obținute în anii anteriori de către hibrizii **SUVEX** și **ARNETES SU**, portofoliul actual este îmbogățit cu un hibrid nou, **KWS ARNOLDES CL HO**, este un hibrid ce are un bagaj genetic cu rezistență la cel mai înalt nivel pentru mana florii-soarelui (M9) sau lupoaie (rasa F).

Portofoliul hibrizilor de sfeclă de zahar este unul complet și adaptat pentru toate nevoile. Suntem compania **lider de piață la nivel mondial** pe acest segment și avem în portofoliu hibrizi **CONVISO® SMART**, hibrizi **CR+** dar și hibrizi clasici.

În privința culturilor proteice, portofoliul culturii de soia este suplimentat cu **KWS EURIK** și **KWS SVELTE**, ambele soiuri fiind foarte productive și pretabile pentru majoritatea fermelor cultivatoare de soia. Avem deja la testare soiuri de mazăre, care vor completa oferta KWS în perioada imediat următoare.

Referitor la cultura de sorg, portofoliul KWS este completat de 3 noi hibrizi: **KWS URSUS** și **KWS RUBINUS** fiind destinați cultivării pentru sorg boabe precum și **KWS FENIXUS** pentru cultura de sorg siloz.

Regula general acceptată de întreaga comunitate agricolă este aceea că agricultura viitorului se bazează pe accesarea tehnologiilor de ultimă oră, în paralel cu adaptarea rapidă la schimbările climatice. Impredictibilitatea acestui factor cu rol esențial în succesul unei culturi impune soluții cu risc minim în ferme, fie că anticipăm un an cu regim pluvial favorabil sau unul cu secetă pedologică pronunțată.

În acest sens fermierul trebuie să se folosească de sinergia rezultată dintre genetică și practicile agricole moderne. Covoarele de acoperire sunt tot mai mult în atenția fermierilor, indiferent de practicile agricole utilizate. KWS pune astăzi la dispoziția fermierilor o diversitate de amestecuri, ca soluții perfect adaptate pentru situații diverse (în funcție de cultura premergătoare, de cultura viitoare sau modul de prelucrare a terenului), sprijinind astfel fermierul să practice o agricultură sustenabilă, pentru crearea de biodiversitate în sol, de restructurare și îmbogățire în materie organică, valorizând aceste practici și prin subvențiile acordate.

#PartenerulTauPentruSemințe

Câmpurile sunt diferite. Dar au un singur Partener pentru Semințe.



În calitate de Partener pentru Semințe, îi sprijinim pe fermierii noștri: prin cunoștințe de specialitate privind semințele care acoperă întreaga gamă de culturi și consultanță cuprinzătoare. În parteneriat. Cu accent pe servicii. Și privind spre viitor. Acesta este modul în care permitem o agricultură eficientă, cu succes de durată.

Condiții schimbătoare, provocări agricole complexe și o industrie în tranziție: există multe aspecte care modelează munca pe câmpurile acestei lumi. În calitate de partener în domeniul semințelor pentru agricultură, KWS sprijină fermierii în aceste sarcini și face față provocărilor cu gama sa diversificată de produse de semințe. În activitatea noastră de ameliorare, ne concentrăm pe progresul continuu, oferind fiecărui fermier produsul de sămânță potrivit pentru caracteristicile specifice ale câmpului său. O gamă de înaltă calitate pentru o agricultură durabilă și de succes.

Partenerul Tău pentru Semințe KWS și fermierii lucrează împreună în parteneriat. Consultații noștri sunt întotdeauna alături de fermierii. Concentrați pe soluții. Cu cunoștințe de specialitate. Ca prieteni și colegi. Pe scurt, ca adevărați parteneri pentru semințe. Prin campania #YourSeedPartner, aruncăm o privire autentică asupra activității consultaților noștri KWS și ajungem să cunoaștem personajele care conduc progresul în agricultură zi de zi împreună cu fermierii.

O mulțime de
posibilități.
Un singur partener
pentru semințe.

www.kws.ro

SEMĂNĂM
VIITORUL
DIN 1856





#EXPECTMORE
from KWS



Noua generație de hibrizi de porumb.

O combinație de stabilitate și intensitate contează:

Atunci când vine vorba de alegerea unui hibrid de porumb care să fie recoltat pentru boabe, fermierii caută o combinație de siguranță și randamente record. Pe de o parte, ei se așteaptă la un soi cu un potențial de randament ridicat. Un hibrid care să le permită să obțină randamente maxime în locurile exacte care oferă cele mai bune condiții pentru acest lucru.

Pe de altă parte, fermierii se așteaptă la stabilitate în ceea ce privește producția. Din cauza schimbărilor climatice, multe țări și regiuni se confruntă din ce în ce mai des cu probleme legate de secetă. Fermierii se așteaptă la hibrizi de porumb al căror randament este mai puțin redus de stresul secetei. În aceste condiții, așteptările lor sunt să își asigure recolta la un nivel stabil.

În calitate de companie lider de piață în ameliorarea plantelor, KWS are ambiția de a satisface așteptările fermierilor pe o piață extrem de competitivă. Prin urmare, compania și-a concentrat deja activitățile de cercetare și dezvoltare în direcția viziunii stabilite cu ani în urmă și a adoptat o abordare holistică în acest sens.

Cele mai bune producții de pe cele mai bune terenuri cu Plus4GRAIN:

Echipa de amelioratori de la KWS a reușit să îmbunătățească atât

potențialul de producție, cât și stabilitatea acesteia. Portofoliul include hibrizi care, datorită geneticii lor inovatoare, valorifică la maximum resursele existente în condiții de mediu ideale. Hibridii Plus4GRAIN le permit fermierilor să recolteze "cele mai bune producții de pe cele mai bune câmpuri".

Beneficiați de hibridii toleranți la secetă cu ClimaCONTROL³:

În plus, portofoliul cuprinde și hibrizi care, datorită rădăcinilor mai lungi, capacității mai mari de stocare a apei și pierderii mai reduse de apă prin transpirație, sunt mai bine echipați pentru a rezista perioadelor de secetă. Aceștia sunt grupați sub marca ClimaCONTROL³. "3" reprezintă cele trei perioade de creștere în care stresul secetei poate avea consecințe diferite pentru plante: înainte, în timpul și după înflorire. În fiecare dintre aceste trei fenofaze, planta de porumb are nevoie de proprietăți foarte specifice pentru a reduce daunele cauzate de ariditate - și tocmai acest lucru a fost realizat de KWS.

Primii hibrizi din această nouă generație sunt deja pe piață din 2019. Un exemplu notabil fiind hibridul KWS KASHMIR. Potențialul său superior de producție s-a ridicat la înălțimea așteptărilor fermierilor. Acest lucru a propulsat rapid KWS KASHMIR la statutul de hibrid de porumb de top în regiune, cu peste 185 000 ha

însămânțate în primăvara anului 2022. KWS KASHMIR a stabilit un punct de referință pentru fermieri și pentru KWS pe plan intern și internațional.

#MAIMULT de la noua generație de hibrizi de porumb:

Performanța și adaptabilitatea portofoliului nostru și apropierea de fermieri au ajutat KWS să câștige cote de piață tot mai mari în toată Europa, KWS fiind între primele 3 companii producătoare de semințe de porumb.

Vă prezentăm un portofoliu modern, cu noi hibrizi de ultimă generație. Cu hibrizi precum: KWS OLTENIO, KWS FORTURIO, KWS BANATO și KWS GIRO, fermierii pot avea așteptări mai mari de la culturile lor.

Mai mult cu KWS.

KWS LAURO FAO 300

KWS ADONISIO FAO 330

KWS HYPOLITO FAO 350

KWS OLTENIO FAO 360

KWS KASHMIR FAO 370

KWS DONJUAN FAO 400

KWS FORTURIO FAO 400

KWS INTELIGENS FAO 420

KWS BANATO FAO 430

KWS GIRO FAO 430

KWS GENTO FAO 440

KWS ADNANO FAO 470

#EXPECTMORE



Impulsul pentru o creștere puternică

INITIO – Soluție
inovatoare de tratament
sămânță de la KWS

#kwsinitio

www.kws.ro



SEMĂNĂM
VIITORUL
DIN 1856





Cele mai bune producții pe cele mai bune terenuri

Pentru toți fermierii care vând recolta imediat după ce aceasta iese din câmp, sentimentul este bine cunoscut: când producțiile sunt mari, prețul este mic. Când producțiile sunt scăzute, prețul este ridicat. Este firesc să se pregătească pentru ambele situații în același timp, prin deciziile sale pentru următoarea recoltă. Totuși, aceasta este o intenție destul de contradictorie. Pregătirea culturii de porumb pentru un an cu producții scăzute, care este de cele mai multe ori un an cu mari probleme de secetă, va necesita economii la aportul de îngrășăminte, deoarece randamentul vizat este scăzut (8t/ha sau mai puțin). În plus, aceasta va include un pachet important de strategii de economisire a apei, astfel cum sunt descrise, de exemplu, în Ghidul KWS privind seceta. În cele din urmă, alegerea unui hibrid (ClimaCONTROL³) care funcționează relativ mai bine decât alții, în condiții de stres cu așteptări de randament în general moderate (<8t/ha), va contribui la crearea unei securități sporite și la participarea mai eficientă la prețuri mai mari, atunci când randamentele se dovedesc a fi scăzute.

Pe de altă parte, urmărirea unor producții record, în special pe cele mai bune terenuri pe care le oferă ferma, este, de asemenea,

o strategie bine cunoscută. Acest plan necesită inputuri adecvate, adaptate la înălțimea așteptărilor de randament. Un randament de 14 tone de cereale necesită de două ori mai mulți nutrienți decât 7 tone. Alte opțiuni de intensificare, cum ar fi data semănatului, densitatea semănatului, calendare separate pentru aplicarea îngrășămintelor și gestionarea erbicidelor și multe altele, trebuie să fie stabilite în cea mai bună adaptare la soi și la condițiile din fermă. Nu în ultimul rând, o astfel de strategie de randament ridicat se va baza pe un hibrid care oferă o valoare maximă a randamentului și a inputurilor, în medii care permit >10 tone pe hectar.

După introducerea programului de cercetare ClimaCONTROL³, care sprijină creșterea securității în producția de porumb, KWS a deschis o a doua linie care reflectă a doua strategie agricolă importantă, pe care fiecare fermier o are în minte: **Cele mai bune producții pe cele mai bune terenuri.**

Acest program pune la dispoziția fermierilor o ofertă variată, vizând optimizarea răspunsului la inputurile de intensificare pe care un fermier le poate oferi culturii sale de porumb. Într-o rețea extinsă

care acoperă zone de la medii continentale la medii maritime, KWS evaluează comportamentul în condiții de gestionare a randamentului ridicat. Un hibrid Plus4GRAIN va avea mai multă putere de a crește randamentul, în medii optimizate în care nivelurile generale de randament depășesc semnificativ 10 tone la hectar, decât un set de hibrizi obișnuiți, de maturitate comparabilă. KWS a identificat surse genetice care oferă o reactivitate mai mare în diferiți parametri care conduc la randament. Creșterea randamentului va funcționa numai prin maximizarea unuia sau mai multora dintre cei trei parametri: numărul de boabe pe plantă, numărul de plante pe hectar și greutatea boabelor. Astfel de hibrizi intensivi trebuie să aibă un motor mare al acestor componente ale randamentului, oferind rezerve semnificative pentru a juca atunci când există șansa.

În ciuda tuturor inovațiilor, încă nu putem spune cu siguranță cum va fi clima în sezonul următor. Prin urmare, o parte destul de mare a fermierilor decide să stabilească ambele strategii în același timp, pe părți diferite ale exploatațiilor lor. Bună idee! Instrumentele sunt pregătite.

Toleranța la secetă – ușor de spus, greu de definit

Seceta nu se manifestă niciodată singură. Este întotdeauna un element important dintr-un întreg pachet.

Seceta ca atare se traduce prin lipsa de apă în sol, dar alături de ceilalți factori care, de regulă, o însoțesc: temperatura ridicată solului și a aerului, umiditatea atmosferică scăzută, intensitatea ridicată a radiației, cantitatea insuficientă de nutrienți asimilați, precum și activitatea organismelor dăunătoare, aceasta creează în plantă un dezechilibru cu numeroase fațete.

Cum preîntâmpinăm efectele stresului provocat de secetă?

Elementele care influențează seceta sunt cu precădere legate de climă și sol. Trebuie ținut cont însă de faptul că practicile agricole acționează asupra întregului microecosistem. Astfel, rotația culturilor, respectarea unui asolament bazat pe un management integrat sustenabil, practicile de prelucrare și cultivare a terenului, conduc spre o varietate de situații.

KWS îmbunătățește continuu calitatea genetică a hibridilor săi, pentru a performa la cel mai înalt nivel, concentrându-se pe stabilitatea producțiilor în condiții de secetă.

Pentru a gestiona seceta din cultura de porumb, specialiștii KWS vă recomandă să aveți în vedere următorii 10 pași:

- 1. Pregătirea solului și a patului germinativ în condiții de secetă.**
- 2. Fertilizarea în condiții de secetă.**
- 3. Strategia de alegere a maturității pentru secetă.**
- 4. Când o primăvară rece este urmată de secetă.**
- 5. Seceta și momentul semănatului.**
- 6. Seceta și densitatea plantelor.**
- 7. Seceta și adâncimea de semănat.**
- 8. Controlul dăunătorilor.**
- 9. Combaterea buruienilor în condiții de secetă.**
- 10. Momentul recoltării în timpul secetei.**

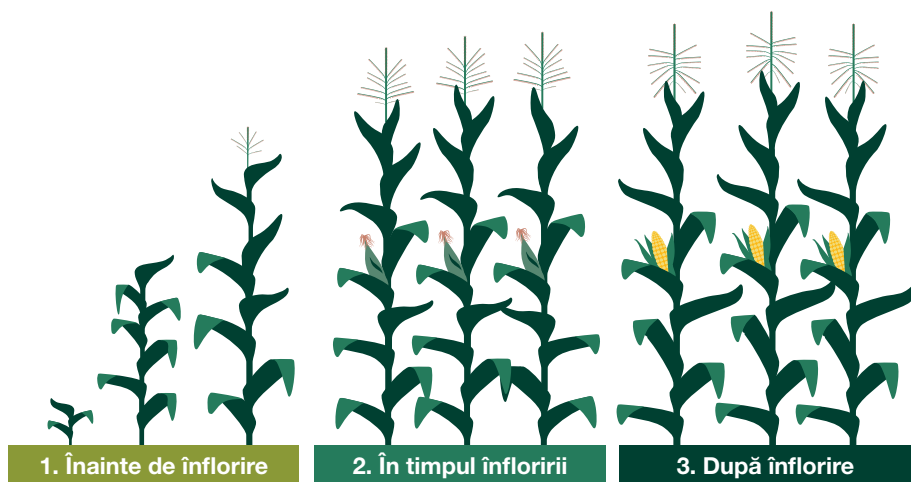
Pentru a vizualiza ghidul complet, vă rugăm să luați legătura cu reprezentantul zonal KWS.

Hibridii de porumb ClimaCONTROL³

Vremea se schimbă, în ultimii ani mai mult decât oricând. Perioadele cu secetă și arșiță prelungită devin din ce în ce mai prezente an de an. Astfel procesul de cultivare al porumbului devine destul de complicat, iar viteza și durata fiecărei faze depind de caracteristicile hibridului de porumb și grupa de maturitate.

Cercetarea întreprinsă de compania KWS a condus la crearea ClimaCONTROL³ - Hibridi de porumb cu toleranță ridicată la secetă și arșiță.

Hibridii de porumb marcați ClimaCONTROL³ au o toleranță ridicată la secetă și arșiță, detașându-se de hibridii de pluton prin producțiile obținute în condiții suboptimale în ceea ce privește aprovizionarea cu apă a terenului și arșițele instalate în perioada înfloriturii.



Vă prezentăm pe scurt cum funcționează ClimaCONTROL³ împotriva secetei și arșiței de-a lungul celor trei stadii principale de dezvoltare.



ClimaCONTROL³ este soluția care oferă fermierului un avans de 3 pași în obținerea randamentelor scontate.



Primul pas marcant se produce în perioada de creștere vegetativă, moment în care caracteristici precum vigoarea la răsărire, capacitatea de dezvoltare a sistemului radicular sunt răspunzătoare de arhitectura plantei și formarea elementelor de producție.



Cel de-al doilea pas important se produce la momentul apariției elementelor florale (mătasea receptivă și paniculul bogat în ramificații și polen). Momentul apariției acestora trebuie să fie unul cu sincronitate perfectă pentru a ne asigura o polenizare bună și de aici formarea unui set complet de boabe pe știulete.



Cel de-al treilea pas este asigurat de o umplere a boabelor, bazată pe o înrădăcinare puternică, un set complet de boabe formate, o plantă cu un stay-green evident și grad de sănătate ridicat și de o dinamică excepțională a pierderii umidității boabelor după atingerea maturității fiziologice.

ClimaCONTROL³ înglobează așadar hibridi moderni, adaptați vremii și vremurilor.

ClimaCONTROL³

HIBRIZI DE PORUMB CU TOLERANȚĂ RIDICATĂ ÎMPOTRIVA SECETEI ȘI ARȘITEI!

KWS 2370 FAO 290

KWS LAURO FAO 300

KWS HYPOLITO FAO 350

KWS OLTENIO FAO 360

KWS DONJUAN FAO 400

KWS BANATO FAO 430

KWS GIRO FAO 430

KWS ADNANO FAO 470

www.kws.ro

SEMĂNĂM
VIITORUL
DIN 1856





KWS LAURO FAO 300

ClimaCONTROL³



- Hibrid de porumb dentat caracterizat printr-o vigoare deosebită la răsărire și un comportament excepțional la secetă și arșiță.
- Dinamica de pierdere a apei din bob după atingerea maturității fiziologice depășește media hibrizilor din grupa lui de maturitate, datorită particularităților bobului (pericarp subțire, mișună adâncă) și a temperaturilor încă ridicate la acel moment.

Beneficiile pentru fermier:

- Randament ridicat în producția de boabe, dat de înflorirea rapidă și formarea rapidă a producției.
- Premergător foarte bun pentru culturile de toamnă datorită pierderii rapide a apei din bob la maturitate.
- KWS LAURO are un areal vast de cultivare: toate zonele de cultură a porumbului din România, chiar și cele deluroase și premontane.

Particularitățile hibridului KWS LAURO

Vigoarea la răsărire	
Toleranță la frig în primăvară	
Înălțimea plantei în condiții optime (cm)	240-280
Înălțimea de inserție a știuletelui (cm)	80-100
Toleranță la arșiță	
Stay green	
Număr de rânduri	14 - 16
Număr de boabe / rând	32 - 34
Masa 1.000 boabe (g)	310 - 330
Masa hectolitrică (kg/hl)	70.2

Densități recomandate la semănat

Neirigat (b.g/ha)	65.000 - 72.000
Irigat (b.g/ha)	75.000 - 80.000

Densitățile mai mari sunt recomandate în condiții de irigare și fertilizare adecvată.

Semnificația punctajului:

	Scăzut
	Acceptabil
	Moderat
	Bun
	Ridicat



KWS HYPOLITO

FAO 350

ClimaCONTROL³



- KWS HYPOLITO este un hibrid de porumb din noua generație, caracterizat prin potențial excepțional de producție în condiții optime, realizează producții stabile și în condiții de stres hidric și termic.

Beneficiile pentru fermier:

- Producție stabilă, KWS HYPOLITO este un hibrid ce oferă siguranță producției.
- Manifestă sincronizare perfectă între mătăsit și eliberarea polenului.
- Coloritul verde închis al frunzelor denotă o activitate fotosintetică intensă, cu un consum îmbunătățit al inputurilor, pe care le valorifică la maximum (apă, nutrienți, lumină) și care îi asigură o coacere pe tulpina verde (stay-green evident).
- Arealul de cultivare: în toate zonele de cultură a porumbului din România.

Particularitățile hibridului KWS HYPOLITO

Vigoarea la răsărire	
Toleranță la frig în primăvară	
Înălțimea plantei în condiții optime (cm)	240-260
Înălțimea de inserție a știuletelui (cm)	80-90
Toleranță la arșiță	
Stay green	
Număr de rânduri	16 - 18
Număr de boabe / rând	36 - 40
Masa 1.000 boabe (g)	360 - 380
Masa hectolitră (kg/hl)	77.5

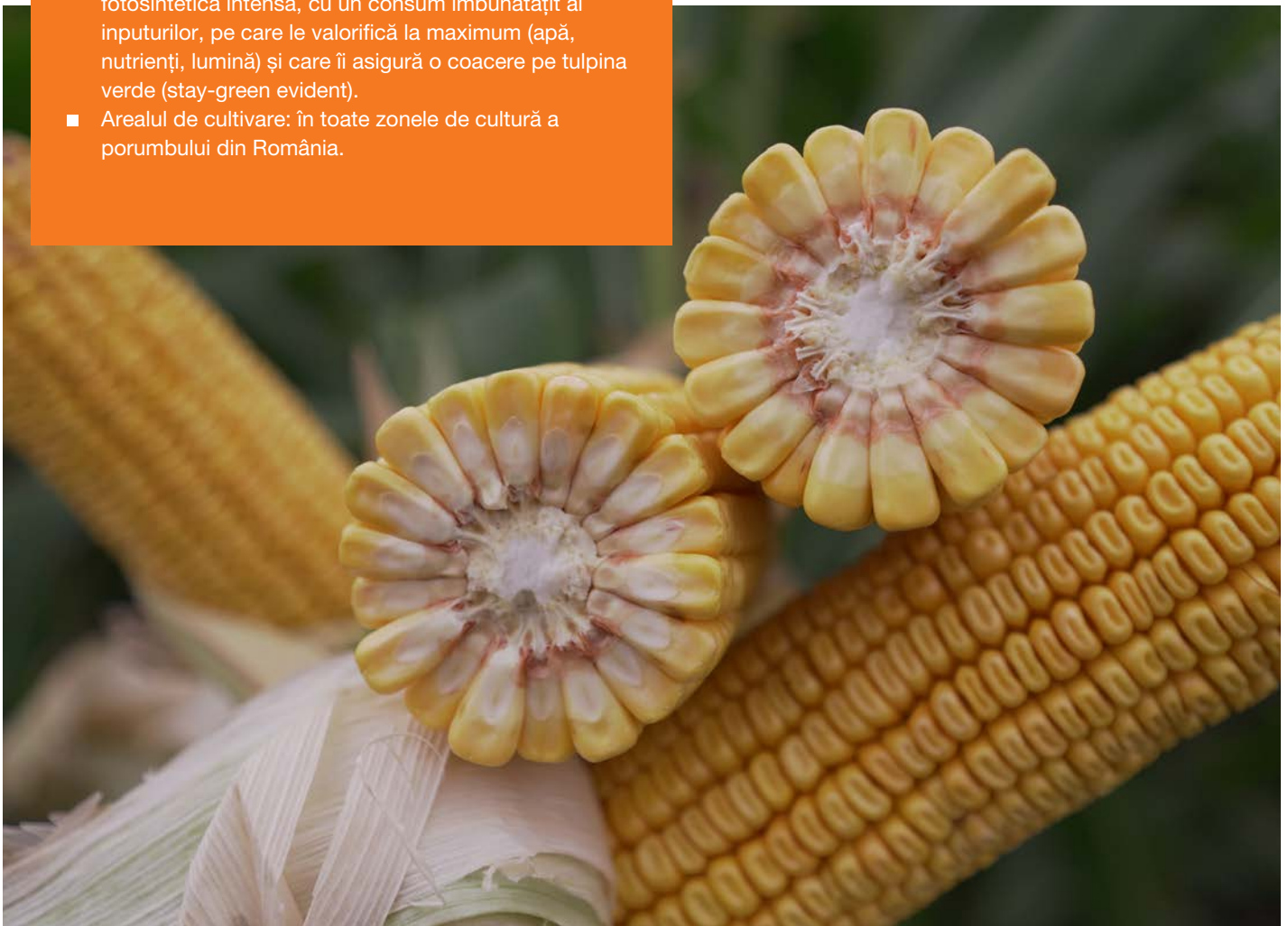
Densități recomandate la semănat

Neirigat (b.g/ha)	65.000 - 75.000
Irigat (b.g/ha)	80.000 - 85.000

Densitățile mai mari sunt recomandate în condiții de irigare și fertilizare adecvată.

Semnificația punctajului:

	Scăzut
	Acceptabil
	Moderat
	Bun
	Ridicat





KWS OLTENIO FAO 360

ClimaCONTROL³



- KWS OLTENIO, hibrid simplu semitimpuriu, dentat, destinat producției de boabe. Este un hibrid de porumb ameliorat în România.

Beneficiile pentru fermier:

- Cu un potențial de producție extrem de mare și o stabilitate a acestuia se poziționează mereu ca performer în fermă.
- Vigoarea timpurie și viteza de creștere constituie un avantaj în închiderea rapidă a rândurilor, reducând riscul pierderii apei din sol prin evaporare, inhibând totodată creșterea buruienilor.
- Extraordinară comportare la perioadele de stres cauzate de secetă prelungită și arșiță.
- Datorită plasticității ecologice largi, se pretează la cultivare în toate zonele de cultură a porumbului din România, atât în zonele cu extrem de favorabile, dar și în zonele supuse frecvent secetei și arșiței.

Particularitățile hibridului KWS OLTENIO

Vigoarea la răsărire	
Toleranță la frig în primăvară	
Înălțimea plantei în condiții optime (cm)	250-270
Înălțimea de inserție a știuletelui (cm)	100 - 120
Toleranță la arșiță	
Stay green	
Număr de rânduri	16 - 18
Număr de boabe / rând	38 - 40
Masa 1.000 boabe (g)	310 - 320
Masa hectolitrică (kg/hl)	73.5

Densități recomandate la semănat

Neirigat (b.g/ha)	65.000 - 70.000
Irigat (b.g/ha)	80.000 - 85.000

Densitățile mai mari sunt recomandate în condiții de irigare și fertilizare adecvată.

Semnificația punctajului:

	Scăzut
	Acceptabil
	Moderat
	Bun
	Ridicat



KWS DONJUAN

FAO 400

ClimaCONTROL³



- Un hibrid de stabilitate din grupa ClimaCONTROL³, ameliorat în România, a cărei vigoare este dublată de o toleranță foarte bună la temperaturi scăzute. Prin caracteristicile sale, este unul dintre hibridii cei mai performanți în condițiile pedoclimatice din țara noastră, mai ales în condițiile în care dezvoltarea nu este asistată intensiv. Planta dezvoltă o activitate fotosintetică intensă, astfel încât, în cazul factorilor de stres climatic, are loc umplerea mai bună a bobelor și coacerea deplină a știuleților.

Beneficiile pentru fermier:

- Sincronizare perfectă între apariția mătăsii și eliberarea polenului, caracteristică foarte importantă în condiții de arșiță și secetă.
- Tulpina robustă și foarte echilibrată, rădăcinile puternice și foliajul bogat îi asigură plantei o asimilare superioară a nutrienților.
- Are o dinamică foarte bună de pierdere a apei din bob după atingerea maturității fiziologice, determinată și de deschiderea pănușilor.
- Arealul de cultivare: în toate zonele de cultură a porumbului din România.

Particularitățile hibridului KWS DONJUAN

Vigoarea la răsărire	
Toleranță la frig în primăvară	
Înălțimea plantei în condiții optime (cm)	270 - 290
Înălțimea de inserție a știuletelui (cm)	90 - 110
Toleranță la arșiță	
Stay green	
Număr de rânduri	16 - 18
Număr de boabe / rând	36 - 40
Masa 1.000 boabe (g)	360 - 380
Masa hectolitrică (kg/hl)	77.5

Densități recomandate la semănat

Neirigat (b.g/ha)	65.000 - 70.000
Irigat (b.g/ha)	75.000 - 80.000

Semnificația punctajului:

	Scăzut
	Acceptabil
	Moderat
	Bun
	Ridicat





KWS BANATO FAO 430

ClimaCONTROL³



- KWS Banato este un hibrid simplu semitardiv, dentat, destinate producției de boabe. Hibrid de porumb ameliorat în România.

Beneficiile pentru fermier:

- Cu o excelentă vigoare pentru un hibrid din grupa semitardivă de maturitate, recomandările de semănat fac referire și la însămânțările timpurii, evitându-se astfel arșița instalată la momentul polenizării.
- Hibridul se caracterizează printr-o sincronitate perfectă a apariției elementelor florale (panicul și mătase), caracteristică decisivă în polenizare și formarea unui set complet de boabe/știulete, chiar și în condiții de stres termic.
- Recomandările de cultivare fac referire la toate zonele de cultură a porumbului din România, unde se cultivă hibridi din grupa semitardivă de maturitate.

Particularitățile hibridului KWS BANATO

Vigoarea la răsărire	
Toleranță la frig în primăvară	
Înălțimea plantei în condiții optime (cm)	250 - 270
Înălțimea de inserție a știuletelui (cm)	100 - 110
Toleranță la arșiță	
Stay green	
Număr de rânduri	18 - 20
Număr de boabe / rând	30 - 32
Masa 1.000 boabe (g)	270 - 280
Masa hectolitrică (kg/hl)	72.7

Densități recomandate la semănat

Neirigat (b.g/ha)	65.000 - 70.000
Irigat (b.g/ha)	75.000 - 85.000

Densitățile mai mari sunt recomandate în condiții de irigare și fertilizare adecvată.

Semnificația punctajului:

	Scăzut
	Acceptabil
	Moderat
	Bun
	Ridicat



KWS GIRO FAO 430

ClimaCONTROL³



- KWS GIRO, este un hibrid simplu semitardiv, dentat, destinat producției de boabe. Hibrid de porumb ameliorat în România.

Beneficiile pentru fermier:

- Comportarea foarte bună la frângere și cădere îi conferă atuu recoltării întârziate, fără pierderi de producție.
- Știuleții sunt de tip flex, de formă cilindrico-conică, cu 16 - 18 rânduri de boabe și peste 35 boabe pe rând.
- Se pretează și la densități mari de cultivare (mai mult de 80.000 plante/ hectar în condiții de aprovizionare corecte cu apă și îngrășăminte).
- Recomandările de cultivare fac referire la toate zonele de cultură a porumbului din România, unde se cultivă hibrizi din grupa semitardivă de maturitate.

Particularitățile hibridului KWS GIRO

Vigoarea la răsărire	
Toleranță la frig în primăvară	
Înălțimea plantei în condiții optime (cm)	200 - 210
Înălțimea de inserție a știuletelui (cm)	70 - 80
Toleranță la arșiță	
Stay green	
Număr de rânduri	16 - 18
Număr de boabe / rând	36 - 38
Masa 1.000 boabe (g)	320 - 330
Masa hectolitică (kg/hl)	71.8

Densități recomandate la semănat

Neirigat (b.g/ha)	65.000 - 72.000
Irigat (b.g/ha)	85.000 - 90.000

Densitățile mai mari sunt recomandate în condiții de irigare și fertilizare adecvată.

Semnificația punctajului:

	Scăzut
	Acceptabil
	Moderat
	Bun
	Ridicat





KWS ADNANO FAO 470

ClimaCONTROL³



- KWS ADNANO este un hibrid simplu semitardiv, dentat, destinate producției de boabe. Hibrid de porumb ameliorat în România.

Beneficiile pentru fermier:

- Cu o excelentă vigoare pentru un hibrid din grupa semitardivă de maturitate, recomandările de semănat fac referire și la însămânțările timpurii, evitându-se astfel arșița instalată la momentul polenizării.
- Hibridul se caracterizează printr-o sincronitate perfectă a apariției elementelor florale (panicul și mătase), caracteristică decisivă în polenizare și formarea unui set complet de boabe/știulete, chiar și în condiții de stres termic.
- Recomandările de cultivare fac referire la toate zonele de cultură a porumbului din România, unde se cultivă hibridi din grupa semitardivă de maturitate.

Particularitățile hibridului KWS ADNANO

Vigoarea la răsărire	
Toleranță la frig în primăvară	
Înălțimea plantei în condiții optime (cm)	250 - 270
Înălțimea de inserție a știuletelui (cm)	100 - 110
Toleranță la arșiță	
Stay green	
Număr de rânduri	18 - 20
Număr de boabe / rând	30 - 32
Masa 1.000 boabe (g)	270 - 280
Masa hectolitică (kg/hl)	72.7

Densități recomandate la semănat

Neirigat (b.g/ha)	65.000 - 70.000
Irigat (b.g/ha)	75.000 - 85.000

Densitățile mai mari sunt recomandate în condiții de irigare și fertilizare adecvată.

Semnificația punctajului:

	Scăzut
	Acceptabil
	Moderat
	Bun
	Ridicat

Cea mai bună recoltă din viața sa.

Să administrez propria fermă înseamnă să-ți asumi o mare responsabilitate - pentru oameni, animale și natură. Dar înseamnă, de asemenea, să rămânem uniți și să ne putem baza unii pe alții. Generațiile viitoare de fermieri se pot baza pe valorile și expertiza noastră ca specialiști în semințe

#ThinkingInGenerations

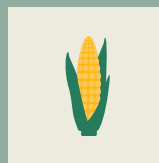
www.kws.ro

**SEMĂNĂM
VIITORUL**
DIN 1856



Obțineți cele mai bune recolte pe cele mai bune terenuri prin alegerea hibrizilor care au următoarele caracteristici:

Alegeți **cei mai performanți hibrizi** pentru **cele mai bune terenuri** din ferma dumneavoastră.



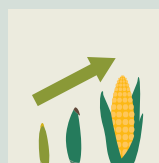
Producție mai mare de boabe per plantă

Indicii de productivitate arată performanța mai bună și răspuns favorabil la condițiile superioare de cultivare.



Eficiență îmbunătățită

Plantele convertesc inputurile în producții superioare la rate mai mari.



Susținere continuă a productivității

În toate fazele de dezvoltare, componentele cheie ale productivității arată un răspuns superior.

Plus4GRAIN

E bine de știut că în alegerea hibridului și a tehnologiei de cultivare fermierul are în vedere o serie de aspecte, care vizează condițiile climatice ale zonei, potențialul de producție a terenului, nivelul de investiție în cultură (nutrienți, produse de protecția plantelor, tip de lucrări, irigat) și, bineînțeles destinația recoltei (boabe/siloz).

Conceptul Plus4GRAIN dezvoltat de către compania KWS pune laolaltă hibrizii care au puterea de a genera producții record, acolo unde întâlnesc condiții optime de creștere și dezvoltare.

În cultura porumbului, identificăm 3 elemente principale responsabile de producție:

- numărul de boabe/plantă;
- greutatea acestora (MMB);
- numărul de plante/hectar.

Pentru a atinge producțiile record scontate, bazate în mare măsură și pe investițiile în cultură, trebuie să maximizăm măcar unul dintre aceste elemente.

Cu toate acestea, factorul climă rămâne unul dintre factorii imprevizibili și de necontrolat, cu incidență determinantă în obținerea profitabilității. În acest sens, mai ales acolo unde nu există posibilități de intervenție cu

irigații, fermierii trebuie să fie în aceeași măsură prudenți dar și curajoși. Ca urmare, KWS recomandă implementarea în fermă a ambelor strategii, în funcție de experiența și așteptările fermierului de la cultura de porumb.

Pentru o recoltă bogată!



Plus4GRAIN

GRUPA HIBRIZILOR DE PORUMB KWS CU PERFORMANȚĂ SUPERIOARĂ
ÎN CONDIȚII DE PRACTICI AGRICOLE AVANSATE

KWS ADONISIO FAO 330

KWS KASHMIR FAO 370

KWS FORTURIO FAO 400

KWS INTELIGENS FAO 420

KWS GENTO FAO 440



www.kws.ro

SEMĂNĂM
VIITORUL
DIN 1856





KWS GENTO FAO 440

Plus4GRAIN

NOU



- KWS GENTO, ameliorat în România, este un hibrid simplu, dentat, destinate producției de boabe. Poate asigura o performanță remarcabilă de producție în condiții de tehnologie medie și intensivă.

Beneficiile pentru fermier:

- Pachetul fitosanitar modern, cu un nivel de toleranță superior la principalele boli ale tulpinii și frunzelor (stay green evident), asigurând o coacere pe tulpina verde (umplere superioară a boabelor/știulete).
- Cu un comportament excepțional și la temperaturile ridicate și cu un slab aport de precipitații, eficientizează la maxim elementele nutritive disponibile.
- Record-breaker în condiții intensive de cultivare, suportând și densități mari (75.000 – 85.000 plante/ha) în areale cu pluviometrie ridicată sau la irigat.
- Arealul de cultivare extins: KWS GENTO poate fi cultivat în toate fermele din România care cultivă hibridi semitardivi.

Particularitățile hibridului KWS INTELIGENS

Vigoarea la răsărire	■ ■ ■ ■ ■
Toleranță la frig în primăvară	■ ■ ■ ■ ■
Înălțimea plantei în condiții optime (cm)	260 - 280
Înălțimea de inserție a știuletelui (cm)	90 - 100
Toleranță la arșiță	■ ■ ■ ■ ■
Stay green	■ ■ ■ ■ ■
Număr de rânduri	16 - 18
Număr de boabe / rând	34 - 38
Masa 1.000 boabe (g)	330 - 350
Masa hectolitică (kg/hl)	72

Densități recomandate la semănat

Neirigat (b.g/ha)	63.000 - 68.000
Irigat (b.g/ha)	80.000 - 85.000

Densitățile mai mari sunt recomandate în condiții de irigare și fertilizare adecvată.

Semnificația punctajului:

■ ■ ■ ■ ■	Scăzut
■ ■ ■ ■ ■	Acceptabil
■ ■ ■ ■ ■	Moderat
■ ■ ■ ■ ■	Bun
■ ■ ■ ■ ■	Ridicat



KWS FORTURIO FAO 400

Plus4GRAIN



- Hibrid simplu semitardiv, dentat, destinat producției de boabe.

Beneficiile pentru fermier:

- Performer în condiții intensive de producție, hibridul se caracterizează printr-un stay-green evident (coacere pe tulpina verde), un pachet fitosanitar modern cu toleranțe ridicate la principalele boli ale culturii porumbului (*Helminthosporium turcicum*, *Ustilago spp.*, *Fusarium spp.*).
- Boabele au MMB ridicat (370 – 380g) și o masă hectolitrică de peste 77kg/hl.
- Aflat la pragul segmentelor de maturitate semitimpuriu – semitardiv, recomandările de cultivare fac referire la toate zonele de cultură a porumbului, unde există aport freatic sau posibilitatea irigării pentru obținerea unor randamente de producție extrem de ridicate.
- Arealul de cultivare: în toate zonele de cultură a porumbului din România.



Particularitățile hibridului KWS FORTURIO

Vigoarea la răsărire	
Toleranță la frig în primăvară	
Înălțimea plantei în condiții optime (cm)	260 - 280
Înălțimea de inserție a știuletelui (cm)	80 - 100
Toleranță la arșiță	
Stay green	
Număr de rânduri	16 - 18
Număr de boabe / rând	35 - 37
Masa 1.000 boabe (g)	310 - 330
Masa hectolitrică (kg/hl)	70.7

Densități recomandate la semănat

Neirigat (b.g/ha)	65.000 - 70.000
Irigat (b.g/ha)	72.000 - 80.000

Densitățile mai mari sunt recomandate în condiții de irigare și fertilizare adecvată.

Semnificația punctajului:

	Scăzut
	Acceptabil
	Moderat
	Bun
	Ridicat



KWS ADONISIO FAO 330

Plus4GRAIN



- KWS ADONISIO, hibrid ameliorat în România, se evidențiază printr-o răsărire explozivă, urmată de o vigoare foarte bună.

Beneficiile pentru fermier:

- Talia mediu-înaltă, inserția medie a știuletelui și înrădăcinarea profundă îl definesc ca pe o plantă robustă, capabilă să utilizeze la un nivel superior inputurile de care dispune solul, accelerând umplerea boabelor chiar și în condiții vitrege de cultură.
- Obține MMB mai ridicat față de alți hibridzi din grupa lui de maturitate.
- Arealul de cultivare extins: KWS ADONISIO poate fi cultivat în toate zonele de cultură a porumbului din România.

Particularitățile hibridului KWS ADONISIO

Vigoarea la răsărire	
Toleranță la frig în primăvară	
Înălțimea plantei în condiții optime (cm)	240 - 260
Înălțimea de inserție a știuletelui (cm)	80 - 90
Toleranță la arșiță	
Stay green	
Număr de rânduri	16 - 18
Număr de boabe / rând	32 - 36
Masa 1.000 boabe (g)	330 - 350
Masa hectolitică (kg/hl)	72.3

Densități recomandate la semănat

Neirigat (b.g/ha)	65.000 - 70.000
Irigat (b.g/ha)	80.000 - 85.000

Densitățile mai mari sunt recomandate în condiții de irigare și fertilizare adecvată.

Semnificația punctajului:

	Scăzut
	Acceptabil
	Moderat
	Bun
	Ridicat



KWS KASHMIR FAO 370

Plus4GRAIN



*conform studiu Kynetec 2023

- KWS KASHMIR este unul dintre hibridii ameliorați în România, ajungând în 5 ani de la lansare în TOP 3 vânzări la nivel național. A reprezentat alegerea a peste 3.500 de fermieri, însumând o suprafață semănată de peste 90.000 hectare în toată țara, ceea ce reprezintă un procent de peste 5 % din totalul suprafeței semănată cu porumb în România.

Beneficiile pentru fermier:

- Este capabil de producții excepționale în condiții favorabile.
- Constituie baza pentru o producție sigură de porumb chiar și în anii secetoși.
- Premergător foarte bun pentru culturile de toamnă datorită pierderii rapide a apei din bob la maturitate.
- Plasticitatea ecologică este extrem de mare; hibridul se pretează la cultivare în toate zonele de cultură ale porumbului din România, cu excepția zonelor reci premontane.



Particularitățile hibridului KWS KASHMIR

Vigoarea la răsărire	
Toleranță la frig în primăvară	
Înălțimea plantei în condiții optime (cm)	270 - 290
Înălțimea de inserție a știuletelui (cm)	100 - 120
Toleranță la arșiță	
Stay green	
Număr de rânduri	16 - 18
Număr de boabe / rând	34 - 38
Masa 1.000 boabe (g)	360 - 400
Masa hectolitică (kg/hl)	73.8

Densități recomandate la semănat

Neirigat (b.g/ha)	65.000 - 70.000
Irigat (b.g/ha)	80.000 - 85.000

Densitățile mai mari sunt recomandate în condiții de irigare și fertilizare adecvată.

Semnificația punctajului:

	Scăzut
	Acceptabil
	Moderat
	Bun
	Ridicat



KWS INTELIGENS FAO 420

Plus4GRAIN



- Un hibrid Plus4GRAIN de habitus, din noua generație, cu o performanță foarte bună, capabil să atingă niveluri ridicate de producție și care este destinat cultivării într-un regim intensiv.

Beneficiile pentru fermier:

- Vigoare timpurie foarte bună, care îl recomandă și pentru semănatul timpuriu.
- Dinamică excelentă de pierdere a apei din bob înainte de recoltat.
- Excelent în condiții de irigat, datorită însușirilor agronomice superioare (tulpină robustă și sănătoasă, toleranță ridicată la bolile foliare și ale știuletelui) și a potențialului superior de producție.
- Adaptat zonelor de cultivare a porumbului specifice hibridilor semitimpurii și semitardivi.

Particularitățile hibridului KWS INTELIGENS

Vigoarea la răsărire	■ ■ ■ ■ ■
Toleranță la frig în primăvară	■ ■ ■ ■ ■
Înălțimea plantei în condiții optime (cm)	270 - 290
Înălțimea de inserție a știuletelui (cm)	80 - 100
Toleranță la arșiță	■ ■ ■ ■ ■
Stay green	■ ■ ■ ■ ■
Număr de rânduri	16 - 18
Număr de boabe / rând	34 - 38
Masa 1.000 boabe (g)	340 - 380
Masa hectolitrică (kg/hl)	76.2

Densități recomandate la semănat

Neirigat (b.g/ha)	63.000 - 70.000
Irigat (b.g/ha)	75.000 - 85.000

Densitățile mai mari sunt recomandate în condiții de irigare și fertilizare adecvată.

Semnificația punctajului:

■ ■ ■ ■ ■	Scăzut
■ ■ ■ ■ ■	Acceptabil
■ ■ ■ ■ ■	Moderat
■ ■ ■ ■ ■	Bun
■ ■ ■ ■ ■	Ridicat

Hibrizii de porumb KWS pentru morărit

- Hibridi de porumb timpurii, cu bobul sticlos, destinați industriei de morărit și panificație, pentru producerea mălaiului de foarte bună calitate.
- Datorită grupeii timpurii de maturitate, se pot utiliza și în cultura dublă, după culturile recoltate la începutul verii.
- Capacitate superioară de pierdere a apei din bob după atingerea maturității fiziologice.

LOSC FAO 250

SEVERO FAO 280

www.kws.ro

SEMĂNĂM
VIITORUL
DIN 1856



LOSC

FAO 250

MORĂRIT



- Hibrid de porumb timpuriu cu boabele de tip sticlos, rotunde, galben-portocaliu, cu o fracție foarte bună de materie vitroasă, ceea ce îl face foarte bun pentru industria mălaiurilor grișate și a producției de corn flakes.
- Calitatea excelentă pentru morărit, adaptabilitatea la orice nivel de tehnologie aplicată și preabilitatea la cultura succesivă îl caracterizează.

Beneficiile pentru fermier:

- Hibrid cu performanță excelentă în producție și randament superior: rahis subțire și număr ridicat de boabe pe știulete.
- Are o bună rezistență la bolile porumbului și un comportament foarte bun în condiții de secetă și arșiță.
- Datorită maturității sale, poate fi cultivat în cultura principală în toate zonele din România, cu predilecție în Transilvania și jumătatea nordică a Moldovei.
- În cultura succesivă poate fi cultivat în sudul, vestul și nord-vestul țării, dar și în jumătatea sudică a Moldovei.



Particularitățile hibridului LOSC

Vigoarea la răsărire	■ ■ ■ ■ ■
Toleranță la frig în primăvară	■ ■ ■ ■ ■
Înălțimea plantei în condiții optime (cm)	210 - 230
Înălțimea de inserție a știuletelui (cm)	90 - 110
Toleranță la arșiță	■ ■ ■ ■ ■
Stay green	■ ■ ■ ■ ■
Număr de rânduri	14 - 16
Număr de boabe / rând	30 - 34
Masa 1.000 boabe (g)	290 - 330
Masa hectolitrică (kg/hl)	78.4

Densități recomandate la semănat

Neirigat (b.g/ha)	65.000 - 70.000
Irigat (b.g/ha)	72.000 - 80.000

Densitățile mai mari sunt recomandate în condiții de irigare și fertilizare adecvată.

Semnificația punctajului:

■ ■ ■ ■ ■	Scăzut
■ ■ ■ ■ ■	Acceptabil
■ ■ ■ ■ ■	Moderat
■ ■ ■ ■ ■	Bun
■ ■ ■ ■ ■	Ridicat



SEVERO FAO 280

MORĂRIT



- Hibrid de porumb extratimpuriu, SEVERO este adaptat condițiilor de cultură din majoritatea zonelor favorabile culturii de porumb.
- Calitatea excelentă pentru morărit, adaptabilitatea la orice nivel de tehnologie aplicată și preabilitatea la cultura succesivă îl caracterizează.

Beneficiile pentru fermier:

- Calitățile excelente pentru morărit (semolina > 60%, indice de plutire > 72%), combinate cu productivitatea deosebită, fac din SEVERO un hibrid din cei mai bine vânduți în portofoliul KWS.
- Productivitatea este mult peste media grupei sale de maturitate în arealele de deal și podiș din Transilvania și, mai ales, din jumătatea nordică a Moldovei, dar și în zonele de câmpie, datorită rezistenței la secetă și arșiță.
- Are talia înaltă, inserția știuletelui medie-joasă, știuleți lungi, conici, rahis alb care poate segrega în forme roz, boabe de tip sticlos galben - portocalii, rotunde, cu o consistentă fracție vitroasă.
- Este recomandat pentru toate zonele de favorabilitate a porumbului.

Particularitățile hibridului SEVERO	
Vigoarea la răsărire	
Toleranță la frig în primăvară	
Înălțimea plantei în condiții optime (cm)	240 - 260
Înălțimea de inserție a știuletelui (cm)	100 - 120
Toleranță la arșiță	
Stay green	
Număr de rânduri	14 - 16
Număr de boabe / rând	30 - 34
Masa 1.000 boabe (g)	350 - 370
Masa hectolitică (kg/hl)	77.5

Densități recomandate la semănat	
Neirigat (b.g/ha)	65.000 - 72.000
Irigat (b.g/ha)	80.000 - 85.000

Densitățile mai mari sunt recomandate în condiții de irigare și fertilizare adecvată.

Semnificația punctajului:

	Scăzut
	Acceptabil
	Moderat
	Bun
	Ridicat



Nutriția corectă pentru vacile de lapte

Best4MILK

HIBRIZII DE PORUMB KWS DIN GRUPA PENTRU SILOZ

- Combinația optimă între randament și calitate
- Productivitate eficientizată
- Plus-valoare demonstrată la nivel de fermă

Hibrizii de porumb KWS din grupa pentru siloz îi asigură producătorului o perioadă extinsă de depozitare, în condiții de maturitate optimă.

www.kws.ro

KWS 1394 FAO 430

MIKADO FAO 550

KONSENS FAO 560

SEMĂNĂM
VIITORUL
DIN 1856

KWS





MIKADO FAO 550

SILOZ



- MIKADO este un hibrid simplu, recomandat pentru siloz, cu talia foarte înaltă, inserția știuletelui înaltă și cu un foliaj foarte bogat.

Beneficiile pentru fermier:

- MIKADO este unul din principalii hibridi cultivați pentru producerea de siloz datorită particularităților sale privind arhitectura plantei și a calității silozului obținut.
- Calitate foarte bună a silozului obținut, producții stabile și o digestibilitate superioară a silozului.
- Știuletele este lung și gros, de formă conic-îngroșată, boabele sunt de tip dentat, de culoare galben închis.
- Este un hibrid care valorifică foarte bine inputurile și excelează prin stay green-ul care îi oferă o fereastră de recoltare pentru siloz cu până la 10 zile mai mare decât a hibridilor concurenți.
- Conținutul bun de amidon și foarte mare de proteine din boabe garantează o calitate foarte bună a silozului.



Particularitățile hibridului MIKADO

Vigoarea la răsărire	
Toleranță la frig în primăvară	
Înălțimea plantei în condiții optime (cm)	300 - 350
Înălțimea de inserție a știuletelui (cm)	140 - 160
Toleranță la arșiță	
Stay green	
Număr de rânduri	18 - 20
Număr de boabe / rând	36 - 40
Masa 1.000 boabe (g)	390 - 410
Masa hectolitrică (kg/hl)	74.8

Densități recomandate la semănat

Neirigat (b.g/ha)	80.000
Irigat (b.g/ha)	90.000 - 95.000

Densitățile mai mari sunt recomandate în condiții de irigare și fertilizare adecvată.

Semnificația punctajului:

	Scăzut
	Acceptabil
	Moderat
	Bun
	Ridicat



KWS 1394 FAO 430

SILOZ



- Hibrid recomandat atât pentru producția de boabe cât și pentru siloz.
- KWS 1394 este un hibrid cu talia înaltă și cu inserția știuletelui înaltă.

Beneficiile pentru fermier:

- Conținutul ridicat de caroten îl recomandă în hrana păsărilor și animalelor.
- Calitate superioară pentru furaj și siloz.
- Toleranță foarte bună la secetă și arșiță.
- Conținutul foarte echilibrat de proteine, amidon și fibre garantează obținerea unui siloz de calitate superioară.
- KWS 1394 este recomandat pentru siloz în toate zonele de cultură a porumbului din țară, iar pentru producția de boabe în vestul și nord-vestul țării, în Câmpia Română, în Dobrogea și sudul Moldovei.

Particularitățile hibridului KWS 1394

Vigoarea la răsărire	
Toleranță la frig în primăvară	
Înălțimea plantei în condiții optime (cm)	250 - 300
Înălțimea de inserție a știuletelui (cm)	120 - 130
Toleranță la arșiță	
Stay green	
Număr de rânduri	16 - 18
Număr de boabe / rând	36 - 38
Masa 1.000 boabe (g)	330 - 350
Masa hectolitică (kg/hl)	74.1

Densități recomandate la semănat

Neirigat (b.g/ha)	80.000
Irigat (b.g/ha)	90.000 - 95.000

Densitățile mai mari sunt recomandate în condiții de irigare și fertilizare adecvată.

Semnificația punctajului:

	Scăzut
	Acceptabil
	Moderat
	Bun
	Ridicat



KONSENS FAO 560

SILOZ



- KONSENS este un hibrid simplu, recomandat pentru siloz, cu talia foarte înaltă, inserția știuletelui înaltă, aparat foliar cu port semierect, frunze mari de culoare verde intens.

Beneficiile pentru fermier:

- KONSENS are o vigoare timpurie foarte bună și se pretează semănatului timpuriu.
- Știuleții sunt masivi, de formă cilindrico-conică, cu boabe mari, dentate, mișună foarte adâncă.
- Conținut foarte mare de amidon și proteine.
- Raportul știulete/restul plantei este foarte bun (>30%).
- Știuletele este lung și gros, de formă conic-îngroșată, boabele sunt de tip dentat, de culoare galben închis.
- Caracterul de stay green este foarte pronunțat, menținând planta suficient timp pentru a realiza recoltarea în siguranță.
- Producția foarte mare de substanță uscată este dublată de indici calitativi foarte buni ai silozului.

Particularitățile hibridului KONSENS

Vigoarea la răsărire	
Toleranță la frig în primăvară	
Înălțimea plantei în condiții optime (cm)	300 - 350
Înălțimea de inserție a știuletelui (cm)	130 - 150
Toleranță la arșiță	
Stay green	
Număr de rânduri	20 - 22
Număr de boabe / rând	34 - 38
Masa 1.000 boabe (g)	390 - 410
Masa hectolitră (kg/hl)	74.6

Densități recomandate la semănat

Neirigat (b.g/ha)	80.000
Irigat (b.g/ha)	90.000 - 95.000

Densitățile mai mari sunt recomandate în condiții de irigare și fertilizare adecvată.

Semnificația punctajului:

	Scăzut
	Acceptabil
	Moderat
	Bun
	Ridicat



Particularitățile agronomice ale hibrizilor de **porumb KWS**

SEGMENTUL	DENUMIREA HIBRIDULUI	GRUPA DE MATURITATE (FAO)	VIGOAREA LA RĂSĂRIRE	TOLERANȚA LA FRIG ÎN PRIMĂVARĂ	ÎNĂLȚIMEA PLANTEI ÎN CONDIȚII OPTIME (cm)	ÎNĂLȚIMEA DE INSERȚIE A ȘTULETELUI	TOLERANȚĂ LA ARȘIȚĂ	STAY GREEN
ClimaCONTROL ³	KWS 2370	290	*****	*****	250 - 270	90 - 110	*****	*****
	KWS LAURO	300	*****	*****	240 - 280	80 - 100	*****	*****
	KWS HYPOLITO	350	*****	*****	240 - 260	80 - 90	*****	*****
	KWS OLTENIO	360	*****	*****	250 - 270	100 - 120	*****	*****
	KWS DONJUAN	400	*****	*****	270 - 290	90 - 110	*****	*****
	KWS BANATO	430	*****	*****	250 - 270	100 - 110	*****	*****
	KWS GIRO	430	*****	*****	200 - 210	70 - 80	*****	*****
	KWS ADNANO	470	*****	*****	250 - 270	90 - 110	*****	*****
Plus4GRAIN	KWS ADONISIO	330	*****	*****	240 - 260	80 - 90	*****	*****
	KWS KASHMIR	370	*****	*****	270 - 290	100 - 120	*****	*****
	KWS FORTURIO	400	*****	*****	260 - 280	80 - 100	*****	*****
	KWS INTELIGENS	420	*****	*****	270 - 290	80 - 100	*****	*****
	KWS GENTO NOU	440	*****	*****	260 - 280	90 - 100	*****	*****
MORĂRIT	LOSC	250	*****	*****	210 - 230	90 - 110	*****	*****
	SEVERO	280	*****	*****	240 - 260	100 - 120	*****	*****
Best4MILK	KWS 1394	430	*****	*****	250 - 300	120 - 130	*****	*****
	MIKADO	550	*****	*****	300 - 350	140 - 160	*****	*****
	KONSENS	560	*****	*****	300 - 350	130 - 150	*****	*****

Semnificația punctajului:

Scăzut	Acceptabil	Moderat	Bun	Ridicat
*****	*****	*****	*****	*****



REZISTENȚA LA TĂCIUNELE COMUN (Ustilago maydis)	REZISTENȚA LA TĂCIUNELE PRĂFOS AL INFLOREȘTELEOR (Sorosporium holci-sorghii)	REZISTENȚA LA Eusarium spp. PE TULPINA	PRETABILITATE ÎN SISTEM INTENSIV	DENSITATE LA NEIRIGAT (b.g./ha)		DENSITATE LA IRIGAT (b.g./ha)	NUMĂR DE RÂNDURI	NUMĂR DE BOABE / RÂND	MASA HECTOLITRICĂ (g)	MASA 1000 BOABE (g)
				Zone aride (suboptime)	Condiții optime					
*****	*****	*****	*****	65	72	75 - 80	16 - 18	30 - 34	68,4	360 - 380
*****	*****	*****	*****	65	72	75 - 80	14 - 16	32 - 34	70,2	310 - 330
*****	*****	*****	*****	65	75	80 - 85	16 - 18	36 - 40	77,5	360 - 380
*****	*****	*****	*****	65	70	80 - 85	16 - 18	38 - 40	73,5	310 - 320
*****	*****	*****	*****	65	70	75 - 80	16 - 18	34 - 38	77,2	320 - 350
*****	*****	*****	*****	65	70	75 - 85	18 - 20	30 - 32	72,7	270 - 280
*****	*****	*****	*****	65	72	85 - 90	16 - 18	36 - 38	71,8	320 - 330
*****	*****	*****	*****	65	75	80 - 85	16 - 20	38 - 40	77,3	350 - 390
*****	*****	*****	*****	65	70	80 - 85	16 - 18	32 - 36	72,3	330 - 350
*****	*****	*****	*****	65	70	80 - 85	16 - 18	34 - 38	73,5	330 - 350
*****	*****	*****	*****	65	70	72 - 80	16 - 18	35 - 37	70,7	310 - 330
*****	*****	*****	*****	63	70	75 - 85	16 - 18	34 - 38	76,2	340 - 380
*****	*****	*****	*****	63	68	80 - 85	16 - 18	34 - 38	72	330 - 350
*****	*****	*****	*****	65	70	72 - 80	14 - 16	30 - 34	78,4	290 - 330
*****	*****	*****	*****	65	70	75 - 80	14 - 16	30 - 34	77,5	350 - 370
*****	*****	*****	*****	nerecomandat	80	90 - 95	16 - 18	36 - 38	74,1	330 - 350
*****	*****	*****	*****	nerecomandat	80	90 - 95	18 - 20	36 - 40	74,8	390 - 410
*****	*****	*****	*****	nerecomandat	80	90 - 95	20 - 22	34 - 38	74,6	390 - 410

Hibrizii de floarea-soarelui KWS

ARNETES SU **NOU**

SUVEX **NOU**

FURIOUS CLP

KWS ARNOLDES CL HO **NOU**

www.kws.ro

SEMĂNĂM
VIITORUL
DIN 1856

KWS



FLOAREA-SOARELUI: o cultură cu trecut, prezent și viitor



Dintre culturile oleaginoase, floarea-soarelui este a doua cea mai importantă în Europa și a patra la nivel global. În prezent, este cultivată pe mai mult de 27 mil. ha, în principal în Europa, dar și în China, Argentina și SUA.

Pe măsură ce suprafața cultivată cu floarea-soarelui este în creștere, crește desigur și presiunea exercitată de dăunători și boli. Pentru a face față acestor provocări, sunt necesare eforturi susținute din partea cercetării agricole. Floarea-soarelui poate tolera seceta mai bine decât alte culturi și necesită mai puține inputuri. Acest lucru o face să fie o cultură foarte atractivă din perspectiva schimbărilor climatice.

Rețeaua internă de testare, dezvoltată de KWS în întreaga Europă ne ajută să evaluăm în mod corespunzător adaptabilitatea hibridilor în diferite țări și subregiuni, pentru a oferi cei mai buni hibridi posibili pentru fiecare fermier.

KWS investește în mod constant nu numai în extinderea numărului de locații, ci și în îmbunătățirea calității experiențelor din câmp și din spațiile cu parametri controlați.



Dr. Ing. Tomel Petrache -
Product Management Manager

Tehnologiile moderne accelerează procesul de ameliorare



Marker de selecție



Predicție genomică



Scanare digitală

În prezent, echipa responsabilă de selecția hibridilor pentru dezvoltarea portofoliului din România, efectuează următoarele tipuri de experiențe:

- Performanța și adaptarea hibridilor.
- Rezistența și toleranța la lupoaiie (*Orobanche cumana*).
- Toleranța la erbicide.
- Reacția hibridilor la densități diferite.
- Comportarea hibridilor la atacul principalilor agenți patogeni.
- Analize comparative.
- Variabilitatea gradului de polenizare.
- Atractivitatea pentru polenizatori (albine).

În a se califica în portofoliu, noua varietate trebuie să parcurgă un traseu prestabilit, foarte atent verificat, consumator de timp, de pasiune și dedicare, de perseverență și, desigur, de resurse financiare.

Acest proces cuprinde mai multe etape: de cercetare, de examinare, de selecție, de înregistrare și de dezvoltare a produselor.

Acea varietate care va trece prima linia de sosire își va fi câștigat succesul pentru că a îndeplinit multe cerințe și a trecut nenumărate teste pentru a învinge concurenți puternici.



„ Ori de câte ori nu cunoașteți răspunsurile, creați un experiment. Acesta vă va dezvălui ceea ce vă interesează“.



#EsteTimpulPentru SUVEX & ARNETES SU



Hibrizii SU care au
toate avantajele

SEMĂNĂM
VIITORUL
DIN 1856

KWS





ARNETES SU

Hibrid semitardiv, linoleic



- ARNETES SU este un hibrid linoleic din grupa semitardivă de maturitate cu rezistență la aplicarea erbicidelor omologate din familia sulfonilureicelor.

Beneficiile pentru fermier:

- Hibridul se remarcă printr-o plasticitate ecologică deosebită și o bună adaptabilitate la condițiile de mediu întâlnite, chiar și în zonele frecvent supuse secetei și arșiței, ceea ce-i oferă un potențial extraordinar de producție.
- Semințele au un MMB ridicat: >60 g și un conținut bogat în ulei ce atinge 46 - 48%.
- Densitatea recomandată la semănat este cuprinsă între 58.000 - 62.000 b.g./ha.
- Arealul de cultivare este unul vast, în zonele care permit înființarea timpurie a culturii (V, S, E, SE, NV României).

Particularitățile hibridului ARNETES SU

Vigoarea la răsărire	■ ■ ■ ■ ■
Toleranță la frig în primăvară	■ ■ ■ ■ ■
Rezistență la frângere și cădere	■ ■ ■ ■ ■
Talia plantei	mediu - înaltă
Toleranță la secetă și arșiță	■ ■ ■ ■ ■
Toleranță la Putregai alb (<i>Sclerotinia sclerotiorum</i>)	■ ■ ■ ■ ■
Toleranță la Mana florii-soarelui <small>(<i>Plasmopara helianthi/halstedii</i>)</small>	RM9
Toleranță la Lupoai (<i>Orobanche cumana</i>)	Rasa F (inclusiv)
Masa 1.000 boabe (g)	>60
Masa hectolitică (kg/hl)	■ ■ ■ ■ ■

Densități recomandate la semănat

(b.g/ha)	58.000 - 62.000
----------	-----------------

Arealul de cultivare este extins pentru zonele de cultură ale florii-soarelui din România, chiar și în cele infestate cu Lupoai (*Orobanche cumana*) mai agresive decât rasa E.

Semnificația punctajului:

■ ■ ■ ■ ■	Scăzut
■ ■ ■ ■ ■	Acceptabil
■ ■ ■ ■ ■	Moderat
■ ■ ■ ■ ■	Bun
■ ■ ■ ■ ■	Ridicat





SUVEX

Hibrid semitimpuriu, linoleic



- SUVEX este un hibrid linoleic din grupa semitimpurie de maturitate cu rezistență la aplicarea erbicidelor omologate din familia sulfonilureicelor.
- SUVEX are o bună adaptabilitate la condițiile de mediu întâlnite, ceea ce-i oferă un potențial extraordinar de producție.

Beneficiile pentru fermier:

- Hibridul este înzestrat genetic cu rezistență/toleranță ridicată la cele mai avansate rase ale principalilor agenți patogeni: mana florii-soarelui (*Plasmopara helianthi/halstedii*) - RM9, putregaiul alb (*Sclerotinia sclerotiorum*), pătarea brună (*Phomopsis helianthi*), pătarea brună a tulpinii (*Phoma macdonaldi*).
- Semințele au un MMB ridicat: >55g și un conținut bogat în ulei ce atinge 46-48%.
- Densitatea recomandată la semănat este cuprinsă între 58.000 - 62.000 b.g./ha.
- Arealul de cultivare este extins pentru zonele de cultură ale florii-soarelui din România, datorită grupei mai mici de maturitate, dar și preabilității pentru semănatul timpuriu.

Alin Mihalache, AgriMondo, Timiș

“Mi-a placut constanta producției, a fost în top alături de hibridzi consacrați. A avut o pornire și o vigurozitate foarte bună în primăvară, și toleranță foarte bună la boli și alți factori climatici.”

Particularitățile hibridului SUVEX

Vigoarea la răsărire	■ ■ ■ ■ ■
Toleranță la frig în primăvară	■ ■ ■ ■ ■
Rezistență la frângere și cădere	■ ■ ■ ■ ■
Talia plantei	mediu - înaltă
Toleranță la secetă și arșiță	■ ■ ■ ■ ■
Toleranță la Putregai alb (<i>Sclerotinia sclerotiorum</i>)	■ ■ ■ ■ ■
Toleranță la Mana florii-soarelui <small>(<i>Plasmopara helianthi/halstedii</i>)</small>	RM9
Toleranță la Lupoaiie (<i>Orobanche cumana</i>)	Rasa F (inclusiv)
Masa 1.000 boabe (g)	>55
Masa hectoltrică (kg/hl)	■ ■ ■ ■ ■

Densități recomandate la semănat

(b.g/ha)	58.000 - 62.000
----------	-----------------

Arealul de cultivare este extins pentru zonele de cultură ale florii-soarelui din România, chiar și în cele infestate cu Lupoaiie (*Orobanche cumana*) mai agresive decât rasa E.

Semnificația punctajului:

■ ■ ■ ■ ■	Scăzut
■ ■ ■ ■ ■	Acceptabil
■ ■ ■ ■ ■	Moderat
■ ■ ■ ■ ■	Bun
■ ■ ■ ■ ■	Ridicat



KWS ARNOLDES CL HO



Clearfield
Sistem de producție pentru floarea-soarelui



Hibrid semitimpuriu, High-oleic



- KWS ARNOLDES CL HO SU este un hibrid high-oleic din noua generație cu rezistență la aplicarea erbicidelor omologate din sistemul tehnologic Clearfield.

Beneficiile pentru fermier:

- Hibrid high-oleic (>88% acid oleic) cu toleranță la imazamox.
- Pachetul fitosanitar modern îi conferă rezistență de cel mai înalt nivel la mana florii soarelui (M9), precum și la alte boli specifice, oferind fermierului siguranță în obținerea unor producții de excepție și o calitate superioară a uleiului.
- Rezistența la *Orobanche cumana* rasele A – E și sistemul tehnologic din care face parte, permite cultivarea și în zonele infestate de lupoaie.
- Densitatea recomandată la semănat este cuprinsă între 55.000 - 60.000 b.g./ha.

Particularitățile hibridului ARNOLDES CL HO

Vigoarea la răsărire	■ ■ ■ ■ ■
Toleranță la frig în primăvară	■ ■ ■ ■ ■
Rezistență la frângere și cădere	■ ■ ■ ■ ■
Talia plantei	mediu - înaltă
Toleranță la secetă și arșiță	■ ■ ■ ■ ■
Toleranță la Putregai alb (<i>Sclerotinia sclerotiorum</i>)	■ ■ ■ ■ ■
Toleranță la Mana florii-soarelui <small>(<i>Plasmopara helianthi/halstedii</i>)</small>	RM9
Continut acid higholeic	> 92%
Continut acid oleic	> 48%
Toleranță la Lupoale (<i>Orobanche cumana</i>)	Rasa A-E
Masa 1.000 boabe (g)	>60
Masa hectolitică (kg/hl)	■ ■ ■ ■ ■

Densități recomandate la semănat

(b.g/ha)	55.000 - 60.000
----------	-----------------

Arealul de cultivare este extins pentru zonele de cultură ale florii-soarelui din România, chiar și în cele infestate cu Lupoale (*Orobanche cumana*) mai agresive decât rasa E.

Semnificația punctajului:

■ ■ ■ ■ ■	Scăzut
■ ■ ■ ■ ■	Acceptabil
■ ■ ■ ■ ■	Moderat
■ ■ ■ ■ ■	Bun
■ ■ ■ ■ ■	Ridicât





FURIOUS CLP



Clearfield® Plus
Sistem de producție pentru floarea-soarelui

Hibrid semitardiv, linoleic



- FURIOUS CLP prezintă plasticitate ecologică ridicată, obținând rezultate foarte bune și în zonele supuse frecvent secetei și arșiței. Arealul său de cultivare cuprinde zonele ce permit înființarea timpurie a culturii (S, SE, V României).

Beneficiile pentru fermier:

- Prezintă rezistență la *Orobanche cumana* (inclusiv rasa F), toleranță ridicată la *Sclerotinia sclerotiorum*, *Phoma macdonaldi*, *Phomopsis helianthi* și, mai ales, la mana florii-soarelui, *Plasmopara helianthi* (hibrid RM9).
- Are o foarte bună comportare la frângerea tulpinii.
- Prezintă potențial extraordinar de producție, specific hibrizilor din această grupă de maturitate.
- Densitatea recomandată la semănat este cuprinsă între 58.000 - 62.000 b.g./ha.
- Conținutul de ulei este cuprins între 46 - 48%.

Particularitățile hibrizului FURIOUS CLP

Vigoarea la răsărire	■ ■ ■ ■ ■
Toleranță la frig în primăvară	■ ■ ■ ■ ■
Rezistență la frângere și cădere	■ ■ ■ ■ ■
Talia plantei	mediu - înaltă
Toleranță la secetă și arșiță	■ ■ ■ ■ ■
Toleranță la Putregai alb (<i>Sclerotinia sclerotiorum</i>)	■ ■ ■ ■ ■
Toleranță la Mana florii-soarelui <small>(<i>Plasmopara helianthi/halstedii</i>)</small>	RM9
Toleranță la Lupoaiie (<i>Orobanche cumana</i>)	Rasa F (inclusiv)
Masa 1.000 boabe (g)	>57
Masa hectoltrică (kg/hl)	■ ■ ■ ■ ■

Densități recomandate la semănat

(b.g/ha)	58.000 - 62.000
----------	-----------------

Arealul de cultivare este extins pentru zonele de cultură ale florii-soarelui din România, chiar și în cele infestate cu Lupoaiie (*Orobanche cumana*) mai agresive decât rasa E.

Semnificația punctajului:

■ ■ ■ ■ ■	Scăzut
■ ■ ■ ■ ■	Acceptabil
■ ■ ■ ■ ■	Moderat
■ ■ ■ ■ ■	Bun
■ ■ ■ ■ ■	Ridicat

Particularitățile agronomice ale hibrizilor de floarea-soarelui KWS



PARTICULARITĂȚI AGRONOMICE	DENUMIREA HIBRIDULUI			
	ARNETES SU	SUVEX	KWS ARNOLDES CL HO NOU	FURIOUS CLP
Grupa de maturitate	Semi-tardivă	Semi-timpurie	Semi-timpurie	Semi-tardivă
Producția de boabe	*****	*****	*****	*****
Conținutul de acid linoleic	*****	*****	*****	*****
Conținutul de acid oleic	*****	*****	*****	*****
Rezistența la cădere	*****	*****	*****	*****
Rezistența la frângerea tulpinilor	*****	*****	*****	*****
Toleranța la Sclerotinia Sclerotiorum	*****	*****	*****	*****
Toleranța la Phomopsis	*****	*****	*****	*****
Toleranța la Botrytis	*****	*****	*****	*****
Toleranța la Orobanche cumana	Rasa F (inclusiv)	Rasa F (inclusiv)	Rasa A - E	Rasa F (inclusiv)
Adaptabilitate pe soluri nisipoase	*****	*****	*****	*****
Adaptabilitate pe soluri medii	*****	*****	*****	*****
Adaptabilitate pe soluri argiloase	*****	*****	*****	*****
Densitate la semănat (mii b.g./ha)	58 - 62	58 - 62	55 - 60	58 - 62

Semnificația punctajului:

Scăzut	Acceptabil	Moderat	Bun	Ridicat
*****	*****	*****	*****	*****

SOIA KWS

KWS ANNIKA

KWS CHIAKI

KWS SVELTE NOU

KWS EURIK NOU

www.kws.ro

SEMĂNĂM
VIITORUL
DIN 1856

KWS





KWS EURIK

Soi semitardiv

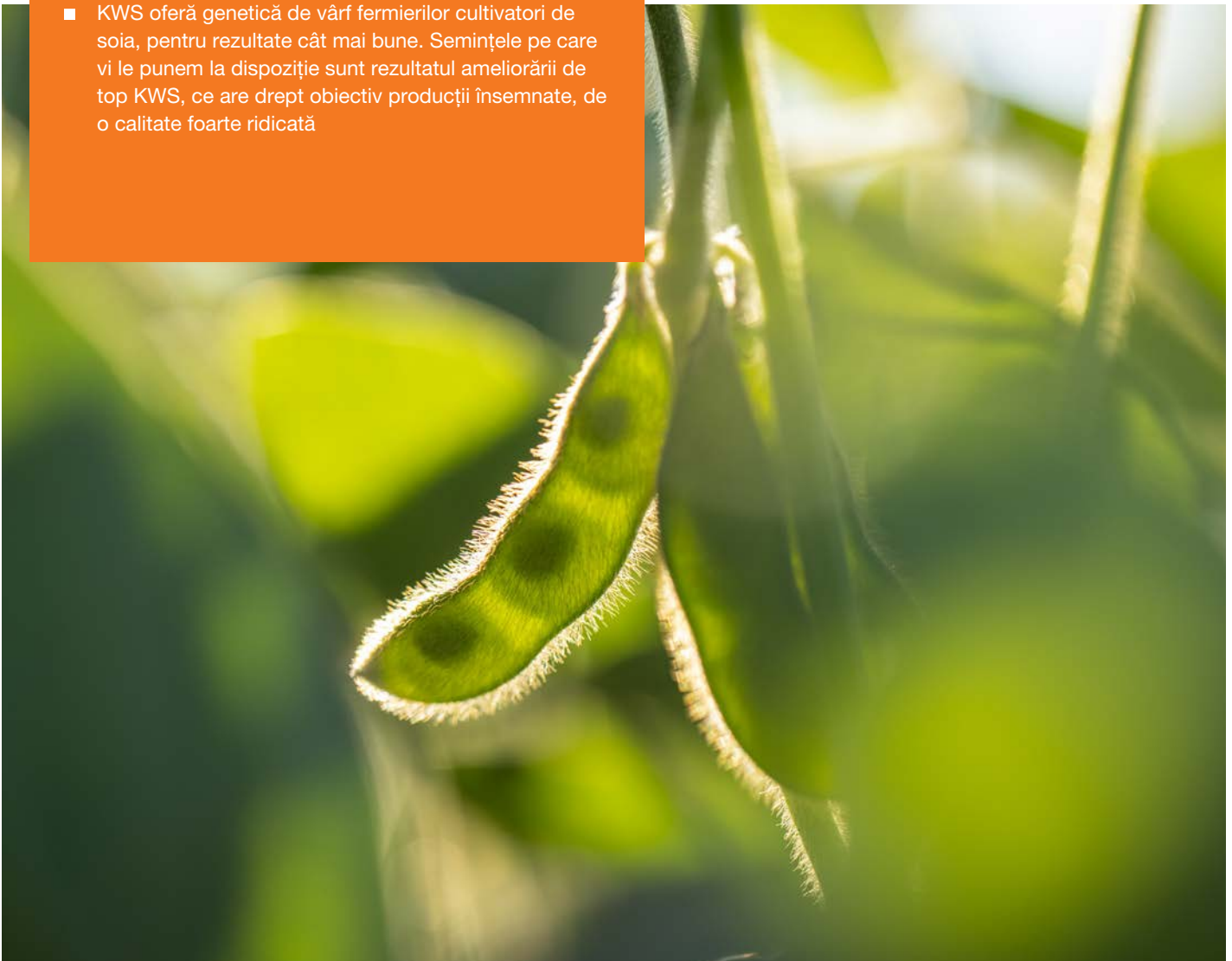


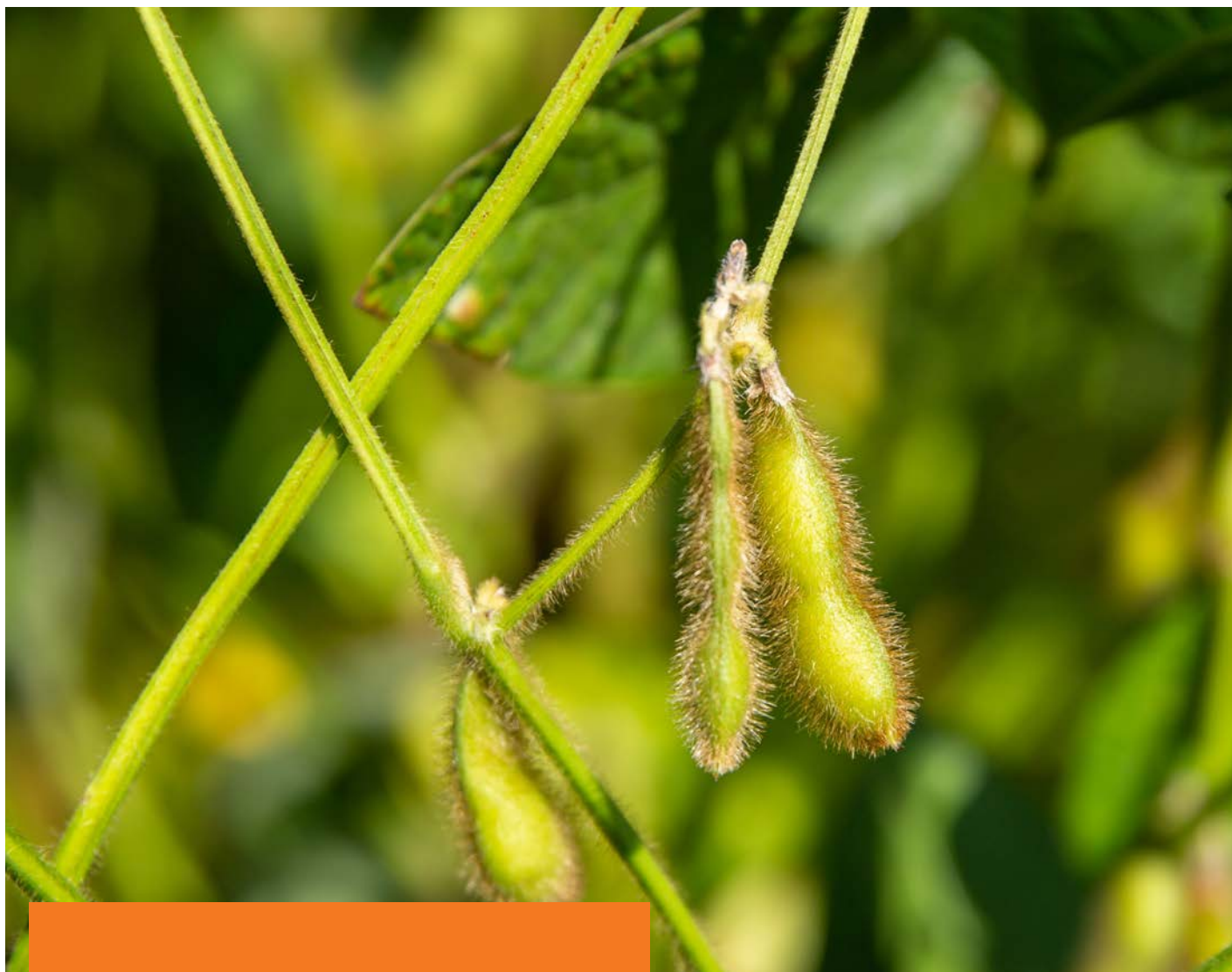
Caracteristicile soiului KWS EURIK:

- Grupa de maturitate: 1 (semitardiv).
- Conținutul ridicat în proteină și în grăsimi oferă un avantaj la vânzarea producției, crescând profitabilitatea la hectar.
- Toleranță ridicată la stres hidric, rezistență sporită la cădere și dehiscența păstăilor.
- Semințele sunt pre-inoculate cu LIQUIFIX® (asigură viabilitatea bacteriei pe sămânță timp de 6 luni)
- KWS oferă genetică de vârf fermierilor cultivatori de soia, pentru rezultate cât mai bune. Semințele pe care vi le punem la dispoziție sunt rezultatul ameliorării de top KWS, ce are drept obiectiv producții însemnate, de o calitate foarte ridicată

Particularitățile hibridului KWS EURIK	
Talia plantei	mediu
Pubescenta	brună
Culoarea florilor	violet
Culoarea hilului	negru
Gradul de ramificare	
Conținut de proteină	mediu spre mare >40%
MMB	peste medie (200 g)
Rezistența la cădere	
Dehiscența păstăilor	
Comportarea la stresul hidric	
Înălțimea de inserție a primei păstăi	10 - 14 cm
Densitatea la semănat	40 - 50 plante/m ²

Semnificația punctajului:	
	Scăzut
	Acceptabil
	Moderat
	Bun
	Ridicat





KWS CHIAKI

Soi semitimpuriu



Caracteristicile soiului KWS CHIAKI:

- Grupa de maturitate: 0+ (semitimpurie).
- Conținutul ridicat în proteină și în grăsimi oferă un avantaj la vânzarea producției, crescând profitabilitatea la hectar.
- Toleranță ridicată la stres hidric, rezistență sporită la cădere și dehiscența păstăilor.
- Semințele sunt pre-inoculate cu LIQUIFIX® (asigură viabilitatea bacteriei pe sămânță timp de 6 luni).
- KWS oferă genetică de vârf fermierilor cultivatori de soia, pentru rezultate cât mai bune. Semințele pe care vi le punem la dispoziție sunt rezultatul ameliorării de top KWS, ce are drept obiectiv producții însemnate, de o calitate foarte ridicată.

Particularitățile hibridului KWS CHIAKI

Talia plantei	medie
Pubescenta	cenușie
Culoarea florilor	albă
Culoarea hilului	alb
Gradul de ramificare	
Conținut de proteină	mediu spre mare >40%
MMB	mediu (160 - 180 g)
Rezistența la cădere	
Dehiscența păstăilor	
Comportarea la stresul hidric	
Înălțimea de inserție a primei păstăi	12 - 14 cm
Densitatea la semănat	40 - 45 plante/m ²

Semnificația punctajului:

	Scăzut
	Acceptabil
	Moderat
	Bun
	Ridicat



KWS SVELTE

Soi semitimpuriu



Caracteristicile soiului KWS SVELTE:

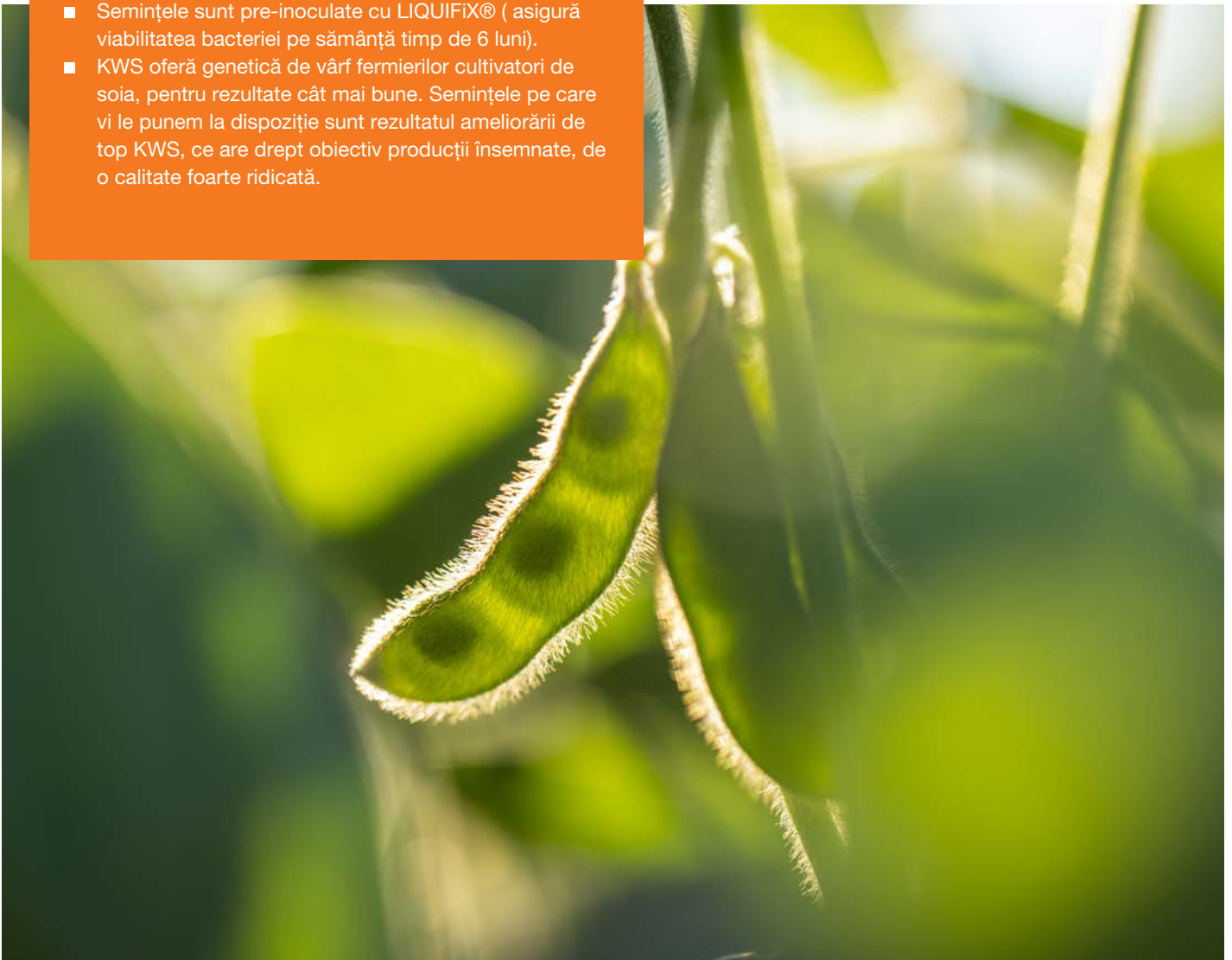
- Grupa de maturitate: 0 (semitimpuriu).
- Conținutul ridicat în proteină >35% și în grăsimi oferă un avantaj la vânzarea producției, crescând profitabilitatea la hectar.
- Prezintă o foarte bună toleranță la bolile specifice culturii de soia.
- Toleranță ridicată la stres hidric, rezistență sporită la cădere și dehiscentă păsăilor.
- Semințele sunt pre-inoculate cu LIQUIFIX® (asigură viabilitatea bacteriei pe sămânță timp de 6 luni).
- KWS oferă genetică de vârf fermierilor cultivatori de soia, pentru rezultate cât mai bune. Semințele pe care vi le punem la dispoziție sunt rezultatul ameliorării de top KWS, ce are drept obiectiv producții însemnate, de o calitate foarte ridicată.

Particularitățile hibridului KWS SVELTE

Talia plantei	medie (90 cm)
Pubescenta	cenușie
Culoarea florilor	violet
Culoarea hilului	alb
Gradul de ramificare	
Conținut de proteină	mediu spre mare >35%
MMB	mediu (180 - 200 g)
Rezistența la cădere	
Dehiscenta păsăilor	
Comportarea la stresul hidric	
Înălțimea de inserție a primei păsăi	12 - 15 cm
Densitatea la semănat	45 - 55 plante/m ²

Semnificația punctajului:

	Scăzut
	Acceptabil
	Moderat
	Bun
	Ridicat



KWS ANNIKA

Soi semitardiv



- KWS oferă genetică de vârf fermierilor cultivatori de soia, pentru rezultate cât mai bune. Semințele pe care vi le punem la dispoziție sunt rezultatul ameliorării de top KWS, ce are drept obiectiv producții însemnate, de o calitate foarte ridicată.

Caracteristicile soiului KWS ANNIKA:

- Grupa de maturitate: 1 (semitardivă).
- Boabe cu conținut bogat în proteină (>40%) și MMB mare (180-200 g).
- Toleranță ridicată la stres hidric, rezistență sporită la cădere și dehiscența păstăilor.

Particularitățile hibridului KWS ANNIKA

Talia plantei	mediu - înaltă
Pubescența	cenușie
Culoarea florilor	violacee
Culoarea hilului	maronie
Gradul de ramificare	
Conținut de proteină	mediu spre mare >40%
MMB	mediu (180 - 200 g)
Rezistența la cădere	
Dehiscența păstăilor	
Comportarea la stresul hidric	
Înălțimea de inserție a primei păstăi	13 - 15 cm
Densitatea la semănat	40 - 45 plante/m ²

Semnificația punctajului:

	Scăzut
	Acceptabil
	Moderat
	Bun
	Ridicat

Câmpurile sunt diferite. Dar au un **Singur** **Partener pentru Semințe.**



Toate solurile sunt diferite. Și fiecare fermier cunoaște caracteristicile specifice ale terenurilor sale. Oricine dorește să obțină cele mai bune rezultate din solul său pe termen lung are nevoie de un parteneriat puternic. Împreună, utilizăm potențialul fiecărui teren. Și transformăm posibilitățile în creștere.

#YourSeedPartner #PartenerulTău pentru Semințe

www.kws.ro

**SEMĂNĂM
VIITORUL
DIN 1856**



Focus pe Dezvoltarea Ta!



SOLUȚII



PERFORMANȚĂ



INOVAȚIE



CERCETARE



SERVICII



SEMĂNĂM
VIITORUL
DIN 1856

KWS



CR+ mai
mult decât o
varietate

Hibrizii CR+ oferă opțiuni **noi și extraordinar de puternice** pentru a respinge Cercospora. În multe cazuri, petele de Cercospora apar mai târziu și boala este redusă. Acest lucru permite regândirea managementului Cercosporei către o abordare mai adaptată pe teren.

Protecție

Cu mai puține fungicide disponibile și dezvoltarea rezistenței la anumite moduri de acțiune al fungicidelor, hibrizii CR+ sunt un **element nou puternic** în strategia dumneavoastră de control al Cercosporei.

Combinăția de **hibridi CR+ cu o utilizare optimizată a fungicidului** oferă șansa de a minimiza bolile asupra culturii dumneavoastră, precum și de a reduce presiunea pe termen lung a Cercosporei.

Productivitate

Chiar și în anii cu o presiune a Cercosporei excepțional de mare, hibrizii CR+ sunt capabili să ofere **producții de zahăr ridicate și fiabile**, asigurând productivitatea sfecele de zahăr.

Sustenabilitate

Hibrizii CR+ în combinație cu măsurile clasice de protecție a plantelor oferă șansa unui **control durabil pe termen lung a Cercosporei**: Ca parte a unui management puternic al rezistenței, hibrizii CR+ protejează fungicidele și invers.





GRIZELLA KWS

CR/RZ/Z EPD



Caracteristici

- Hibrid diploid monogerm.
- Tip industrial: Zaharat.
- Toleranță foarte mare la *Rizomania* și *Cercospora*.
- Echilibru genetic perfect: conținut înalt de zahăr, producții mari de rădăcini.



Particularitățile hibridului GRIZELLA KWS

Culoarea frunzei				
Lungime pețiol				
Volum foliar				
Marimea limbului				
Poziția frunzelor				

Recomandare recoltare

timpurie	medie	tardivă



BETTINA KWS

RZ/RHC/NZ EPD



Caracteristici

- Omologat în UE & Croația din 2022, Serbia din 2021.
- Genetică nouă, hibrid diploid monogerm.
- Toleranță foarte bună la *Rizomania*.
- Toleranță bună la *Cercospora* și *Ramularia*.
- Tip industrial: Normal Zaharat.
- Potențial genetic ridicat pentru producții mari de rădăcini cu conținut mediu-mare de zahăr.

Particularitățile hibridului BETTINA KWS

Culoarea frunzei				
Lungime pețiol				
Volum foliar				
Marimea limbului				
Poziția frunzelor				

Recomandare recoltare

Timpurie	Medie	Tardivă





Obiectivul programului CR+

Frunze verzi până la recoltare

Protecția, productivitatea și sustenabilitatea
merg mână în mână!



FIAMMETTA KWS

CR+/RZ/NZ EPD

Protecție
Cercospora



Performanța
randamentului



Noua generație genetică CR+

- Hibrid monogerm omologat în Italia & EU în 2020, Serbia 2021.
- Protecție anti*Cercospora* foarte puternică cu producție de zahăr ridicată.
- Tip industrial: Normal Zaharat.
- Producție de rădăcini cu mult peste medie în condiții de infectare cu *Cercospora*.
- Conținut de zahăr ridicat în special la infectare cu *Cercospora*.
- Calități tehnologice în procesare la cote maxime.

Particularitățile hibridului FIAMMETTA KWS

Culoarea frunzei				
Lungime pețiol				
Volum foliar				
Marimea limbului				
Poziția frunzelor				

Recomandare recoltare

Timpurie	Medie	Tardivă





MAGDALENA KWS

CR+/RZ/NZ EPD



Protecție mai presus de toate

- Hibrid monogerm omologat în Croația, Cehia, Ungaria, Italia, Polonia, Slovacia & EU în 2022, Serbia 2021.
- Varietate de calitate tehnologică excepțională.
- Varietate extrem de tolerantă la *Cercospora*.
- Tip industrial: Normal Zaharat.
- Toleranță foarte bună la *Rizomania*.
- Randament foarte ridicat al zahărului.



Particularitățile hibridului MAGDALENA KWS

Culoarea frunzei				
Lungime pețiol				
Volum foliar				
Marimea limbului				
Poziția frunzelor				

Recomandare recoltare

Timpurie	Medie	Tardivă

conviso®
SMART

STĂ ÎN PUTEREA MEA

să economisesc timp
cu o singură aplicare



Pentru mai
multe informații,
vă rugăm să
accesați linkul



Obțineți putere cu CONVISO® SMART:



Soiurile SMART KWS

Ameliorate prin metodele clasice

Cu toleranțe specifice la CONVISO® ONE

Cu cea mai bună siguranță a culturii la CONVISO® ONE

Cu aceeași variație a celorlalte caracteristici ca în cazul hibridilor clasici

Utilizează potențialul maxim de productivitate

CONVISO® ONE

Prezintă spectru larg de control

Puternic împotriva buruienilor greu de combătut

Sunt necesare mai puține aplicări de erbicid

Se pretează la amestecuri cu erbicidele clasice pentru sfecla de zahăr

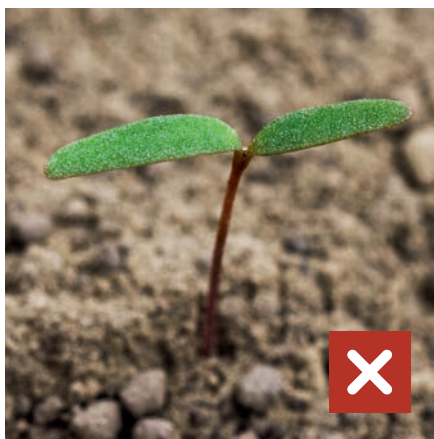
Realizează controlul buruienilor într-un mod inovator

Mai multe informații la:
www.convisosmart.ro sau în **myKWS App**

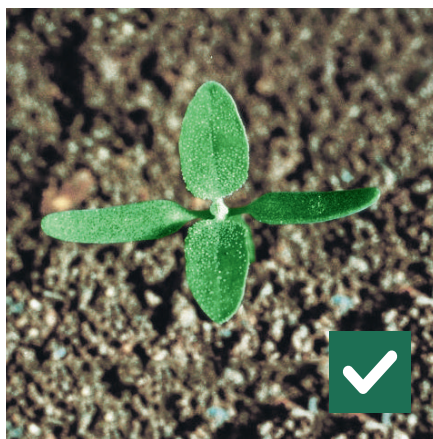
Care este aplicarea standard recomandată?

Aplicarea fracționată 2x0,5 l /ha

©Bayer CropScience Deutschland GmbH

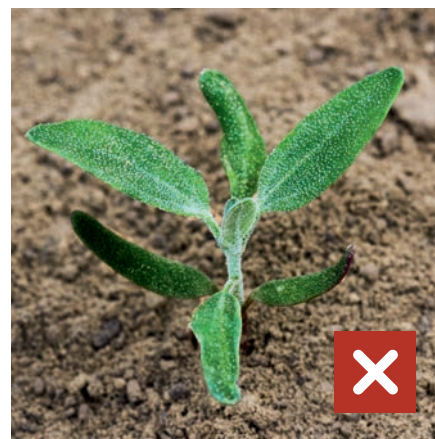


Prea devreme



Corect:

2 frunze adevărate la spanacul sălbatic.
Prima aplicare în cazul variantei fracționate.

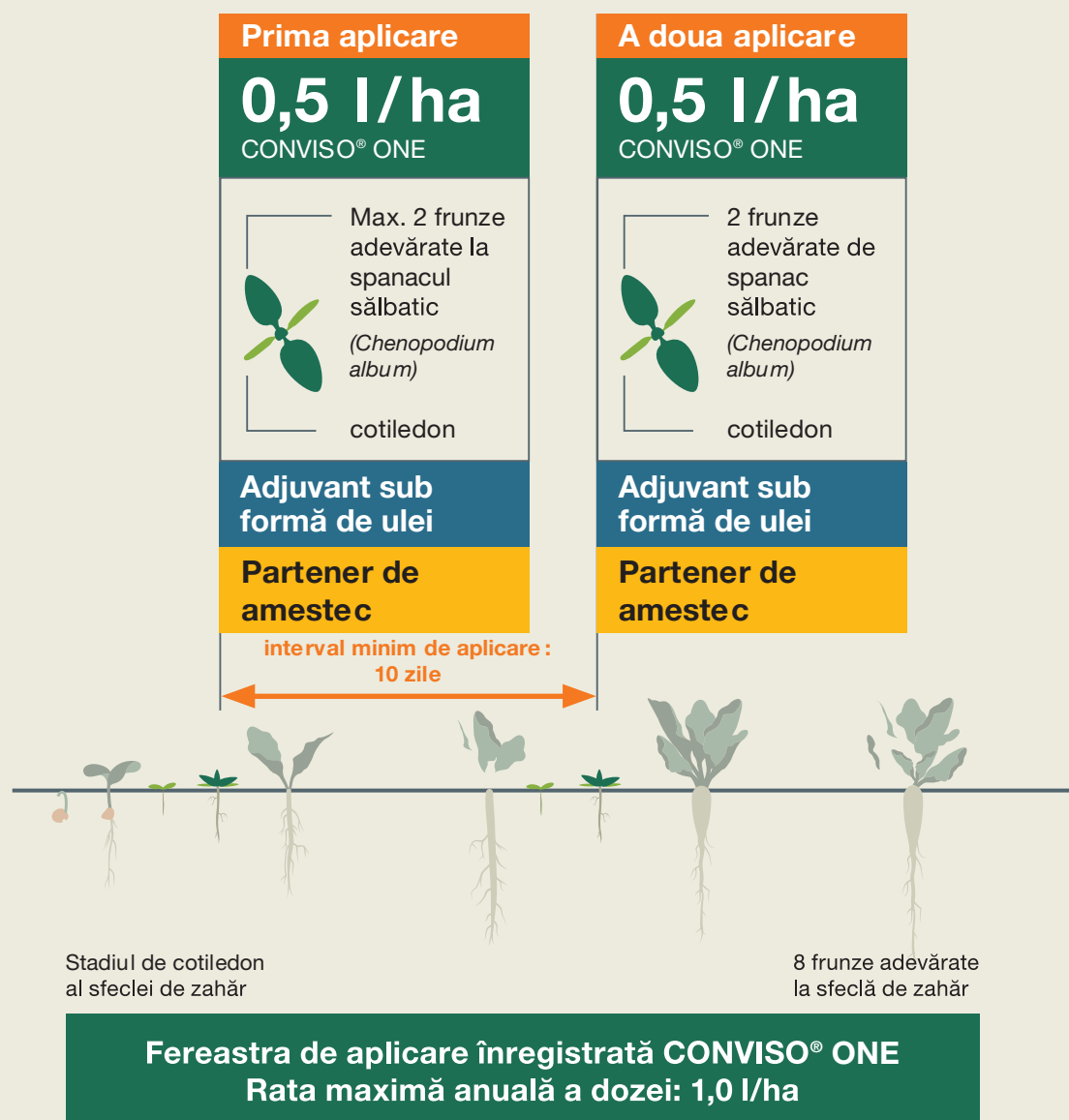


Prea târziu

- **Prima aplicare:** când primele plante (nu populația medie) de spanac sălbatic (*Chenopodium album*) ating stadiul de maxim 2 frunze adevărate (BBCH 12).
- **A doua aplicare:** când noile plante emergente de spanac sălbatic (*Chenopodium album*) ating stadiul de max. 2 frunze adevărate, cu un interval de minim 10 zile de la prima aplicare.
- Dacă spanacul sălbatic nu este prezent în cultură: aplicați atunci când primele plante din alte specii de buruieni ajung la stadiul de maxim 2 frunze adevărate (BBCH 12).



Cum realizez corect aplicarea fracționată a CONVISO® ONE?



Aplicarea erbicidului
CONVISO® ONE

Care este recomandarea pentru aplicarea unică?

O singură aplicare: 1 x 1,0 l/ha



Prea devreme



Corect:

4 frunze adevărate la spanacul sălbatic.
Prima aplicare în cazul variantei fracționate.



Prea târziu

■ **Momentul corect de aplicare:** maxim 4 frunze adevărate la spanacul sălbatic (*Chenopodium album*)

■ Dacă spanacul sălbatic nu este prezent în cultura: aplicați atunci când primele buruieni din alte specii de buruieni ating stadiul de max. 4 frunze adevărate (BBCH 14)



Aplicarea unică este recomandată cultivatorilor mai experimentați, deoarece aplicarea fracționată oferă un control mai bun al buruienilor ce răsar mai târziu.



Cum realizez corect aplicarea unică a CONVISO® ONE?

aplicarea unică

1,0 l/ha
CONVISO® ONE



Max. 4 frunze
la spanacul
sălbatic
(*Chenopodium
album*)

cotiledon

Adjuvant sub
formă de ulei

Partener de
amestec

Aplicarea erbicidului
CONVISO® ONE



Stadiul de cotiledon
al sfecei de zahăr

8 frunze adevărate
la sfecla de zahăr

Perioada de aplicare omologată CONVISO® ONE
Doza maximă per sezon: 1,0 l/ha.



SMART AKVILA KWS

ALS/CR RZ/NZ EPD

conviso
SMART



STĂ ÎN PUTEREA MEA



Caracteristici

- Omologat în 2023 (Croatia, Serbia, Slovacia și Ungaria).
- Toleranță la erbicid cu inhibare ALS.
- Hibrid diploid monogerm cu toleranță foarte bună la *Cercospora*, *Fusarium*, *Ramularia* și *Rizomania*.
- Capacitate de producție a rădăcinilor foarte bună.
- Conținut de zahăr bun.
- Tip industrial: Normal Zaharat.

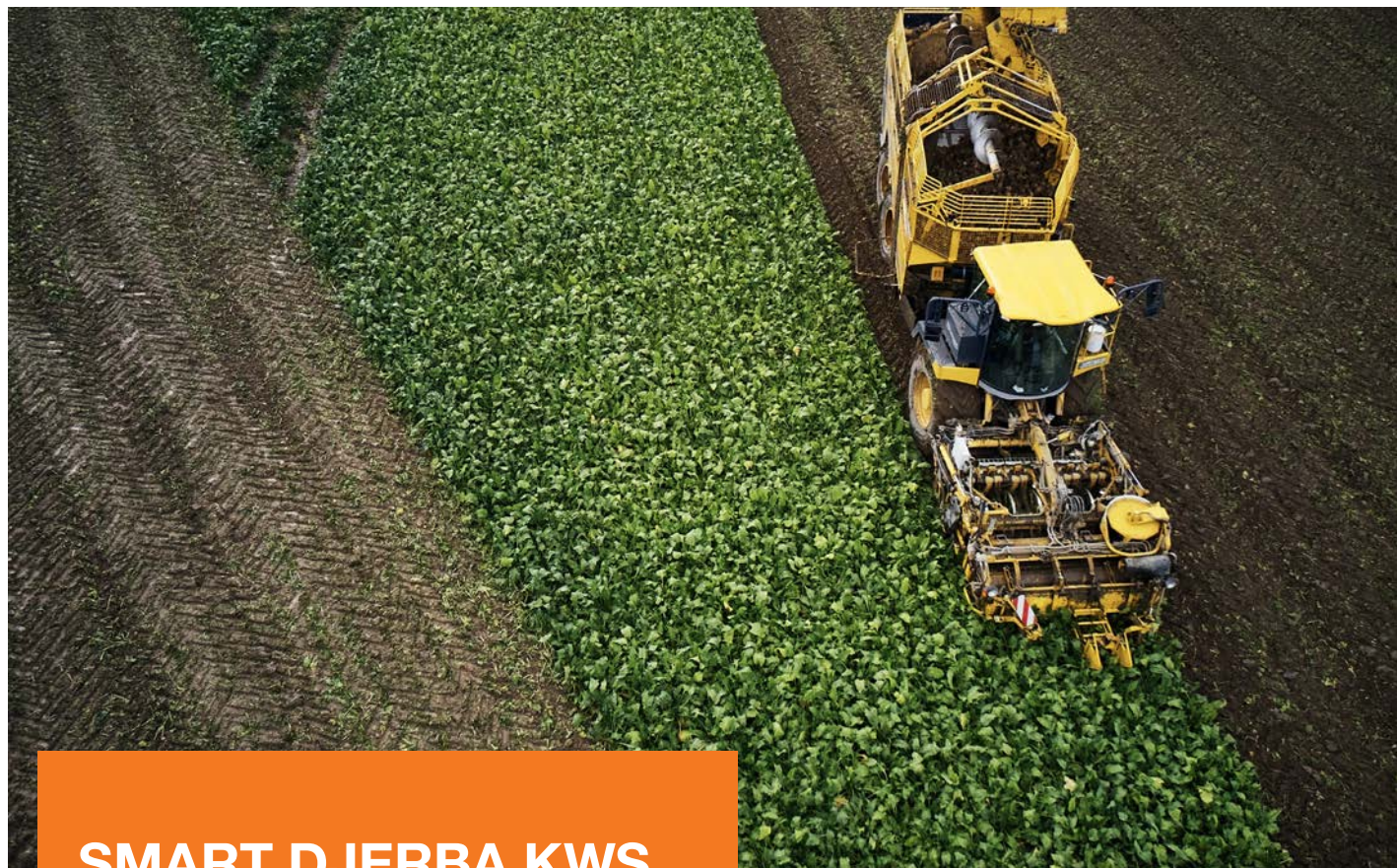
Particularitățile hibridului SMART AKVILA KWS

Culoarea frunzei				
Lungime pețiol				
Volum foliar				
Marimea limbului				
Poziția frunzelor				

Recomandare recoltare

Timpurie	Medie	Tardivă





SMART DJERBA KWS

ALS/RZ CR/NZ EPD

conviso
SMART



STĂ ÎN PUTEREA MEA



Caracteristici

- Omologat în UE din 2019 (Croatia, Slovacia, Ungaria).
- Toleranță la erbicid cu inhibare ALS.
- Hibrid diploid monogerm cu toleranță la nematozi și *Rizomania*.
- Toleranță medie la *Cercospora beticola*.
- Recomandat în asolamente cu prezență sau potențial de infestare nematodică.
- Producții mari de rădăcini cu conținut mediu-mare de zahăr.
- Purăitate superioară a sucului extras cu factori melasigeni la nivel minim.



Particularitățile hibridului SMART DJERBA KWS

Culoarea frunzei				
Lungime pețiol				
Volum foliar				
Marimea limbului				
Poziția frunzelor				

Recomandare recoltare

timpurie	medie	tardivă



SMART PEPETA KWS

ALS/RZ CR/NZ EPD

conviso
SMART



STĂ ÎN PUTEREA MEA



Caracteristici

- Omologat în UE din 2022 (Croatia, Ungaria, Serbia, Slovacia și Spania).
- Toleranță la erbicid cu inhibare ALS.
- Genetică nouă, toleranță ridicată la bolile frunzelor.
- Toleranță ridicată la *Cercospora* și *Rizomania*.
- Se caracterizează prin toleranță ridicată la *Ramularia* și diferite tipuri de rugini și putregaiuri.
- Tip industrial: Normal Zaharat.

Particularitățile hibridului SMART PEPETA KWS

Culoarea frunzei				
Lungime pețiol				
Volum foliar				
Marimea limbului				
Poziția frunzelor				

Recomandare recoltare

Timpurie	Medie	Tardivă





SMART ROSSADA KWS

ALS/CR RZ/NZ EPD

CONVISO
SMART



STĂ ÎN PUTEREA MEA



Caracteristici

- Omologat în UE din 2021 (Ungaria, Croația).
- Toleranță la erbicid cu inhibare ALS.
- Hibrid diploid monogerm cu toleranță la *Cercospora* și *Rizomania*.
- Tip industrial: Normal Zaharat.
- Potențial genetic ridicat pentru producții mari de rădăcini cu conținut mediu-mare de zahăr.



Particularitățile hibridului SMART ROSSADA KWS

Culoarea frunzei				
Lungime pețiol				
Volum foliar				
Marimea limbului				
Poziția frunzelor				

Recomandare recoltare

Timpurie	Medie	Tardivă
----------	-------	---------



SMART MATERIA KWS

ALS/CR RZ/NT/NZ EPD

conviso
SMART



STĂ ÎN PUTEREA MEA



Caracteristici

- Omologat în Italia, Spania și Ucraina în 2024.
- Noua varietate CONVISO® SMART tolerantă la nematozi!
- Toleranță la erbicid cu inhibare ALS.
- Monogerm, tolerant la *Cercospora*, *Ramularia* și diferite tipuri de rugini și putregaiuri.
- Toleranță sporită la *Rizomania*.
- Recomandat în asolamente cu prezență sau potențial de infestare nematodica.
- Productii mari de rădăcini cu conținut de zahăr mediu spre mare.
- Tip industrial: Normal Zaharat.

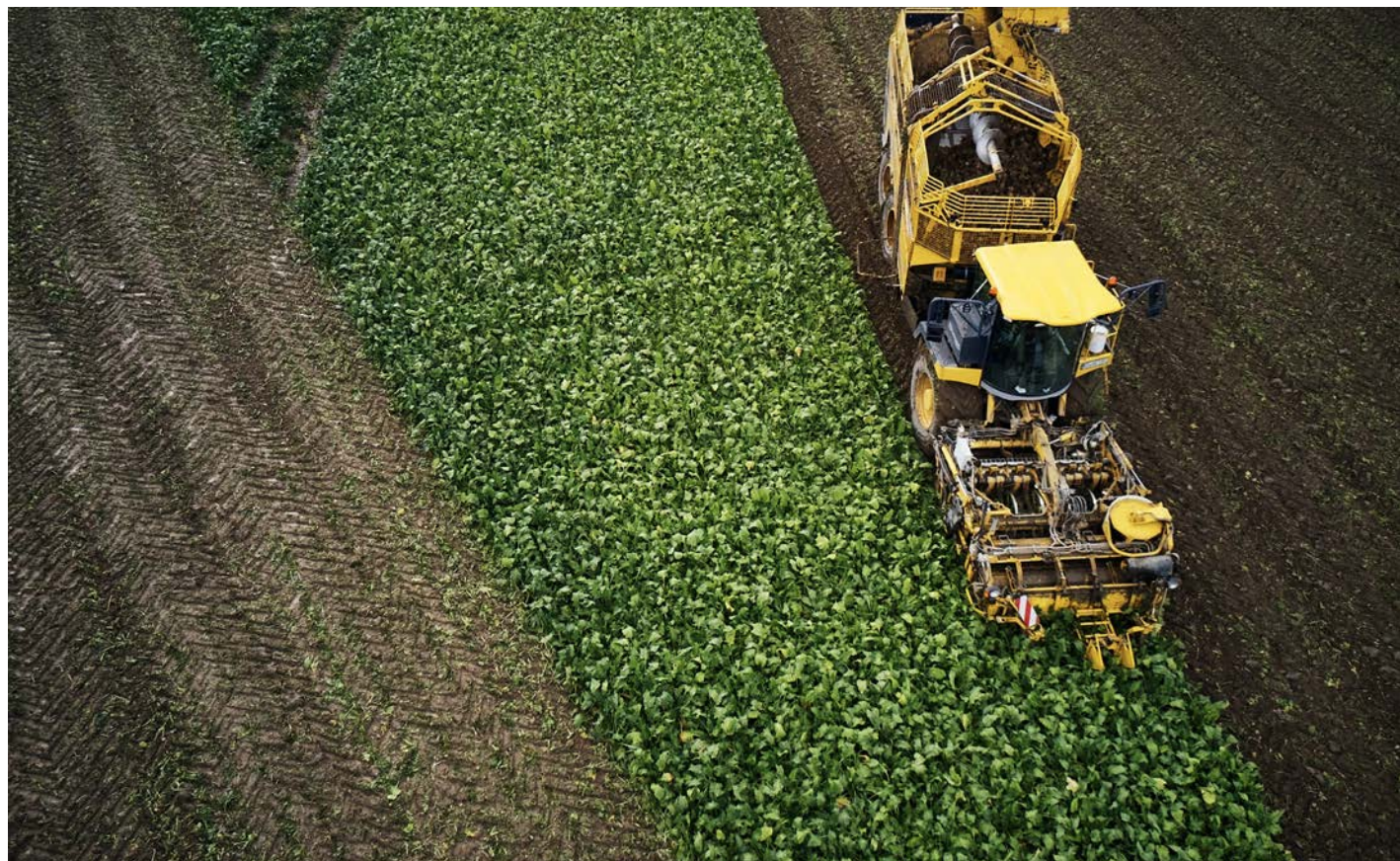
Particularitățile hibridului SMART MATERIA KWS

Culoarea frunzei				
Lungime pețiol				
Volum foliar				
Marimea limbului				
Poziția frunzelor				

Recomandare recoltare

Timpurie	Medie	Tardivă





SMART MAGDA KWS

ALS/CR RZ/NZ EPD

CONVISO
SMART



STĂ ÎN PUTEREA MEA



Caracteristici

- Omologat în UE (Croatia, Ungaria, Slovacia) în 2024.
- Toleranță la erbicid cu inhibare ALS Monogerm, toleranță foarte bună la *Cercospora*, *Rizomania* și diferite tipuri de putregaiuri.
- Sănătate foarte bună a frunzelor.
- Capacitate de producție a rădăcinilor foarte bună cu un conținut de zahăr mediu spre mare.
- Tip industrial: Normal Zaharat.



Particularitățile hibridului SMART MAGDA KWS

Culoarea frunzei				
Lungime pețiol				
Volum foliar				
Marimea limbului				
Poziția frunzelor				

Recomandare recoltare

timpurie	medie	tardivă
----------	-------	---------



SMART BEPPINA KWS

ALS/RZ CR/NZ EPD

conviso
SMART



STĂ ÎN PUTEREA MEA



Caracteristici

- Noua varietate SMART CR+.
- Hibrid monogerm cu toleranță la erbicid cu inhibare ALS + dublă toleranță la *Cercospora*.
- O varietate cu parametri perfect potriviți.
- Randament ridicat și conținut bun de zahăr în același timp.
- Toți parametrii sunt cu mult peste medie.
- Foarte sănătos - protecția fungicidă va fi mai ușoară.
- În funcție de presiunea cerco, chiar și un singur tratament fungicid poate fi suficient.



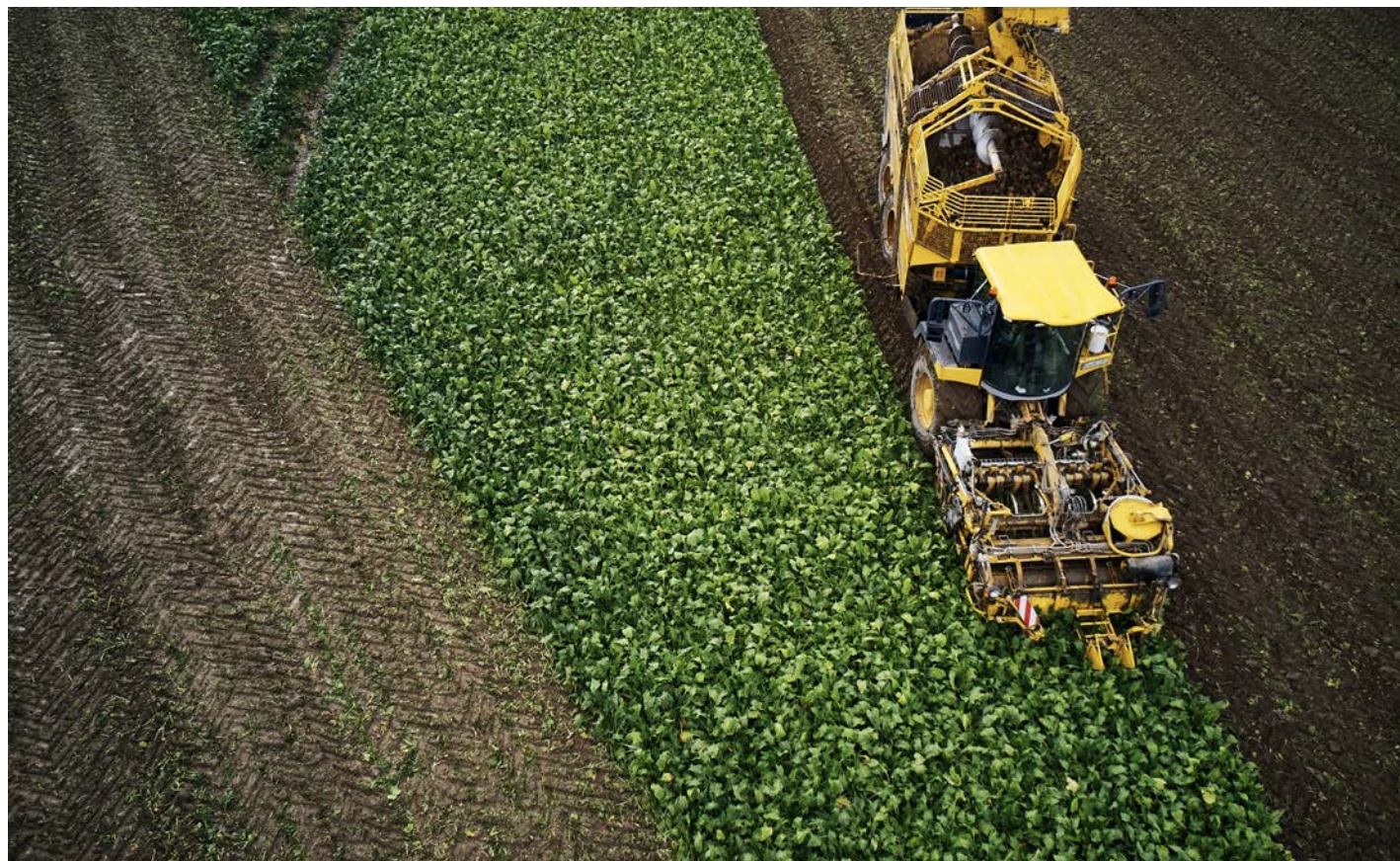
Particularitățile hibridului SMART BEPPINA KWS

Culoarea frunzei				
Lungime pețiol				
Volum foliar				
Marimea limbului				
Poziția frunzelor				

Recomandare recoltare

Timpurie	Medie	Tardivă





SMART EDYTKA KWS

ALS/CR RZ/NZ EPD

CONVISO
SMART



STĂ ÎN PUTEREA MEA



Caracteristici

- În curs de omologare în Croația, Ungaria, Italia, Polonia, Slovacia și Serbia.
- Hibrid monogerm cu toleranță la erbicid cu inhibare ALS + dublă toleranță la *Cercospora*.
- Toleranță la *Rizomania* foarte mare.
- Capacitate de producție a rădăcinilor bună cu un conținut de zahăr foarte bun.
- Tip industrial: Normal Zaharat.



Particularitățile hibridului SMART EDYTKA KWS

Culoarea frunzei				
Lungime pețiol				
Volum foliar				
Marimea limbului				
Poziția frunzelor				

Recomandare recoltare

timpurie	medie	tardivă
----------	-------	---------

SORG KWS

KWS NEMESIS

KWS RUBINUS **NOU**

KWS URSUS **NOU**

KWS FENIXUS **NOU**

www.kws.ro

SEMĂNĂM
VIITORUL
DIN 1856

KWS





KWS NEMESIS

Hibrid semitardiv



Caracteristicile hibridului KWS NEMESIS:

- Hibrid de sorg cu bobul roșu-brun, cu talie mediu-înaltă (cca 130 cm);
- Grupa de maturitate semi-tardivă ($\sum t = 1850$ °C la începutul grupei 400 FAO);
- Vigoare bună după răsărire și o creștere rapidă în prima perioadă de vegetație;
- Potențial de producție excepțional, chiar și în condiții de secetă, ceea ce îi conferă plasticitate și stabilitate în producțiile atinse;
- Foliajul sănătos îi asigură un stay-green evident;
- Tipul paniculului: deschis;
- Conținut ridicat al boabelor în substanță uscată, cu un MMB cuprins între 30g - 36g;
- Conținutul în tanin este foarte scăzut;
- Toleranță foarte bună la principalele boli (*Fusarium spp.* pe tulpină și panicul, *Ramularia*);
- Rezistență foarte bună la cădere;
- Norma de semănat recomandată: 250 mii – 300 mii b.g./ha.

Particularitățile hibridului KWS NEMESIS

Toleranța la cădere	■ ■ ■ ■ ■
Zile până la înflorit	71
Capacitatea de pierdere a apei	■ ■ ■ ■ ■
Înălțimea plantei	130 cm
Mărimea paniculului	28 - 32 cm
Conținut de proteină	■ ■ ■ ■ ■
Conținut de amidon	■ ■ ■ ■ ■
Capacitate de înfrățire	■ ■ ■ ■ ■
Toleranță la bolile foliare	■ ■ ■ ■ ■
Toleranță la secetă	■ ■ ■ ■ ■

Semnificația punctajului:

■ ■ ■ ■ ■	Scăzut
■ ■ ■ ■ ■	Acceptabil
■ ■ ■ ■ ■	Moderat
■ ■ ■ ■ ■	Bun
■ ■ ■ ■ ■	Ridicat





KWS RUBINUS

Hibrid semitardiv



Caracteristici

- Hibrid cu bobul roșu-brun, cu talie mediu (cca 110 - 120 cm)
- Grupa de maturitate semi-tardivă ($\sum t = 1850$ °C la începutul grupei 400 FAO) Vigoare bună după răsărire și o creștere rapidă în prima perioadă de vegetație
- Potențial de producție excepțional, chiar și în condiții de secetă, ceea ce îi conferă plasticitate și stabilitate în producțiile atinse.
- Foliajul sănătos îi asigură un stay-green evident.
- Tipul paniculului: închis.
- Conținut ridicat al boabelor în substanță uscată, cu un MMB cuprins între 35g - 40g.
- Toleranță foarte bună la principalele boli (*Fusarium* spp. pe tulpină și panicul, *Ramularia*).
- Rezistență foarte bună la cădere.
- Norma de semănat recomandată: 250k - 280k b.g./ha.

Particularitățile hibridului KWS RUBINUS

Toleranța la cădere	
Zile până la înflorit	69
Capacitatea de pierdere a apei	
Înălțimea plantei	110-120 cm
Mărimea paniculului	30-34 cm
Conținut de proteină	
Conținut de amidon	
Capacitate de înfrățire	
Toleranță la bolile foliare	
Toleranță la secetă	

Densități recomandate la semănat

Neirigat (b.g/ha)	250.000 - 280.000
-------------------	-------------------

Semnificația punctajului:

	Scăzut
	Acceptabil
	Moderat
	Bun
	Ridicât



KWS URSUS

Hibrid semitardiv



Caracteristicile hibridului KWS URSUS:

- Hibrid cu bobul brun, cu talie mediu (cca 110 - 120 cm);
- Grupa de maturitate semi-tardivă ($\sum t = 1850$ °C la începutul grupei 400 FAO) Vigoare bună după răsărire și o creștere rapidă în prima perioadă de vegetație;
- Potențial de producție excepțional, chiar și în condiții de secetă, ceea ce îi conferă plasticitate și stabilitate în producțiile atinse;
- Foliajul sănătos îi asigură un stay-green evident;
- Tipul paniculului: închis;
- Conținut ridicat al boabelor în substanță uscată, cu un MMB cuprins între 35g - 40g;
- Toleranță foarte bună la principalele boli (*Fusarium* spp. pe tulpină și panicul, *Ramularia*);
- Rezistență foarte bună la cădere;
- Norma de semănat recomandată: 250k - 280k b.g./ha.

Particularitățile hibridului KWS URSUS

Toleranța la cădere	
Zile până la înflorit	71
Capacitatea de pierdere a apei	
Înălțimea plantei	110 - 120
Mărimea paniculului	30 - 34
Conținut de proteină	
Conținut de amidon	
Capacitate de înfrățire	
Toleranță la bolile foliare	
Toleranță la secetă	
M.M.B gr.	35 - 40

Densități recomandate la semănat

Neirigat (b.g/ha)	250.000 - 280.000
-------------------	-------------------

Semnificația punctajului:

	Scăzut
	Acceptabil
	Moderat
	Bun
	Ridicat





KWS FENIXUS

Hibrid semitardiv



Caracteristici

- Hibrid semitardiv (asemănător grupei 400 FAO în cultura de porumb);
- Face față perfect condițiilor de secetă pe soluri mai ușoare - rezultate satisfăcătoare acolo unde alte plante nu pot face față;
- O alternativă la cultura de porumb pentru arealele frecvent supuse secetei;
- Procent ridicat de substanță uscată - în condiții de secetă dă peste porumb;
- Sănătate excelentă a tulpinilor și frunzelor - securitatea furajelor pe soluri mai sărace în condiții de secetă;
- Cantitate ridicată de biomasă (recomandat și în obținerea metanului = 160 - 180 Nm³/tMB);
- Talie semiînaltă (3 - 3.5m) cu rezistență la frângere;
- Densitatea recomandată la semănat 250k - 300k plante/ha.

Particularitățile hibridului KWS FENIXUS

Toleranța la cădere	<div style="display: flex; gap: 5px;"><div style="width: 10px; height: 10px; background-color: #c00000;"></div><div style="width: 10px; height: 10px; background-color: #800000;"></div><div style="width: 10px; height: 10px; background-color: #400000;"></div><div style="width: 10px; height: 10px; background-color: #200000;"></div><div style="width: 10px; height: 10px; background-color: #000000;"></div></div>
Zile până la înflorit	65
Capacitatea de pierdere a apei	<div style="display: flex; gap: 5px;"><div style="width: 10px; height: 10px; background-color: #c00000;"></div><div style="width: 10px; height: 10px; background-color: #800000;"></div><div style="width: 10px; height: 10px; background-color: #400000;"></div><div style="width: 10px; height: 10px; background-color: #200000;"></div><div style="width: 10px; height: 10px; background-color: #000000;"></div></div>
Înălțimea plantei	300 - 350 cm
Cantitate biomasă (recomandat și în obținerea metanului)	30-34 cm
Conținut de proteină	<div style="display: flex; gap: 5px;"><div style="width: 10px; height: 10px; background-color: #c00000;"></div><div style="width: 10px; height: 10px; background-color: #800000;"></div><div style="width: 10px; height: 10px; background-color: #400000;"></div><div style="width: 10px; height: 10px; background-color: #200000;"></div><div style="width: 10px; height: 10px; background-color: #000000;"></div></div>
Capacitate de înfrățire	<div style="display: flex; gap: 5px;"><div style="width: 10px; height: 10px; background-color: #c00000;"></div><div style="width: 10px; height: 10px; background-color: #800000;"></div><div style="width: 10px; height: 10px; background-color: #400000;"></div><div style="width: 10px; height: 10px; background-color: #200000;"></div><div style="width: 10px; height: 10px; background-color: #000000;"></div></div>
Toleranță la bolile foliare	<div style="display: flex; gap: 5px;"><div style="width: 10px; height: 10px; background-color: #c00000;"></div><div style="width: 10px; height: 10px; background-color: #800000;"></div><div style="width: 10px; height: 10px; background-color: #400000;"></div><div style="width: 10px; height: 10px; background-color: #200000;"></div><div style="width: 10px; height: 10px; background-color: #000000;"></div></div>
Toleranță la secetă	<div style="display: flex; gap: 5px;"><div style="width: 10px; height: 10px; background-color: #c00000;"></div><div style="width: 10px; height: 10px; background-color: #800000;"></div><div style="width: 10px; height: 10px; background-color: #400000;"></div><div style="width: 10px; height: 10px; background-color: #200000;"></div><div style="width: 10px; height: 10px; background-color: #000000;"></div></div>

Densități recomandate la semănat

Neirigat (b.g/ha)	250.000 - 300.000
-------------------	-------------------

Semnificația punctajului:

<div style="display: flex; gap: 5px;"><div style="width: 10px; height: 10px; background-color: #c00000;"></div><div style="width: 10px; height: 10px; background-color: #800000;"></div><div style="width: 10px; height: 10px; background-color: #400000;"></div><div style="width: 10px; height: 10px; background-color: #200000;"></div><div style="width: 10px; height: 10px; background-color: #000000;"></div></div>	Scăzut
<div style="display: flex; gap: 5px;"><div style="width: 10px; height: 10px; background-color: #c00000;"></div><div style="width: 10px; height: 10px; background-color: #800000;"></div><div style="width: 10px; height: 10px; background-color: #400000;"></div><div style="width: 10px; height: 10px; background-color: #200000;"></div><div style="width: 10px; height: 10px; background-color: #000000;"></div></div>	Acceptabil
<div style="display: flex; gap: 5px;"><div style="width: 10px; height: 10px; background-color: #c00000;"></div><div style="width: 10px; height: 10px; background-color: #800000;"></div><div style="width: 10px; height: 10px; background-color: #400000;"></div><div style="width: 10px; height: 10px; background-color: #200000;"></div><div style="width: 10px; height: 10px; background-color: #000000;"></div></div>	Moderat
<div style="display: flex; gap: 5px;"><div style="width: 10px; height: 10px; background-color: #c00000;"></div><div style="width: 10px; height: 10px; background-color: #800000;"></div><div style="width: 10px; height: 10px; background-color: #400000;"></div><div style="width: 10px; height: 10px; background-color: #200000;"></div><div style="width: 10px; height: 10px; background-color: #000000;"></div></div>	Bun
<div style="display: flex; gap: 5px;"><div style="width: 10px; height: 10px; background-color: #c00000;"></div><div style="width: 10px; height: 10px; background-color: #800000;"></div><div style="width: 10px; height: 10px; background-color: #400000;"></div><div style="width: 10px; height: 10px; background-color: #200000;"></div><div style="width: 10px; height: 10px; background-color: #000000;"></div></div>	Ridicat

Micii eroi din fiecare fermă. Vise mari pentru viitor.

Fiind o companie de familie cu peste 165 de ani de experiență ca specialist în semințe, știm ce înseamnă să lucrezi cu succes din generație în generație. KWS ajută fermele să se pregătească pentru viitor - și să predea terenurile cultivate generației următoare. **#ThinkingInGenerations**

www.kws.ro

SEMĂNĂM
VIITORUL
DIN 1856



Fit4NEXT - Culturile de acoperire KWS

KWS Fit4NEXT reprezintă soluția unică a companiei KWS pentru o agricultură durabilă și sustenabilă aliniată perfect noilor politici agrare comunitare (PNS 2023 – 2027) și ghidului bunelor practici agricole (GAEC).

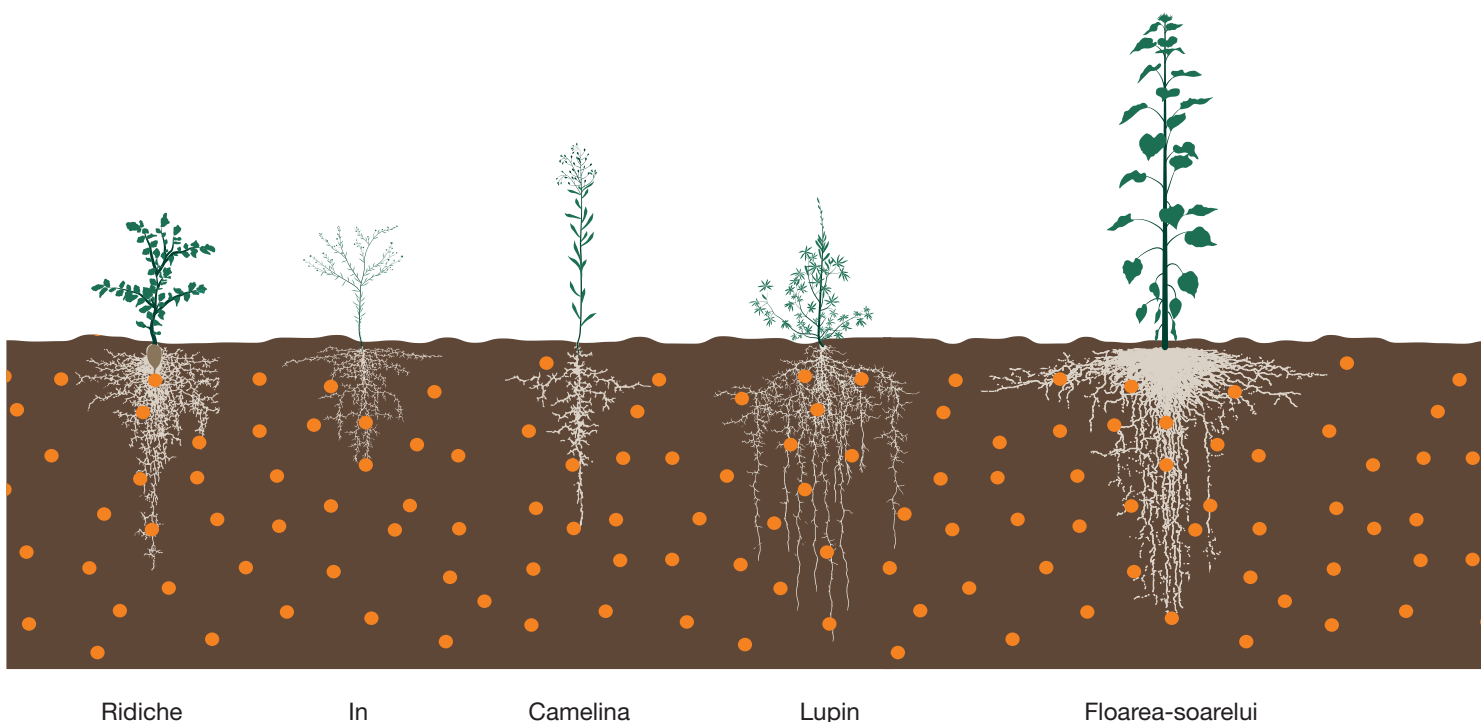
Speciile din amestec și raportul dintre acestea au fost atent selecționate și determinate de KWS după mulți ani de experiențe și comercializare în areale foarte diferite, făcând posibilă integrarea speciilor potrivite în ceea ce privește aspectele fitosanitare și culturale (moment de înființare, dimensiunile biomasei, dimensiunile rădăcinilor, perioada de înflorire, comportamentul la îngheț). Astfel, a fost posibil să se dezvolte compozițiile ideale de amestecuri ce pot fi intercalate în rotația culturilor (muștar, ridichie, napi, lupin, in, hrișcă, phacelia, floarea soarelui).

Obiectivul principal este acela de a acoperi cât mai repede terenul, de a se dezvolta puternic astfel încât să suprimă apariția buruienilor.

Care sunt beneficiile utilizării unor astfel de amestecuri?

- Pot fi integrate ușor în orice asolament (rotația culturilor)
- Diversifică culturile aflate în rotație
- Suprimă dezvoltarea buruienilor
- Pierderile de apă prin evaporare sunt mult reduse
- Spoesc masa de rădăcini, fixând mai bine solul și implicit a elementelor minerale (în special a azotului – ușor levigabil)
- Îmbunătățește semnificativ activitatea microbiană și a microfaunei utile din sol
- Ajută în combaterea dăunătorilor de sol conform principiilor managementului integrat al dăunătorilor
- Contribuie la îmbunătățirea cantității de humus
- Creează biodiversitate
- Sechestrează cantități importate de CO₂
- Respectă cerințele de sustenabilitate și ecologizare

Diferite specii care îmbunătățesc reciproc dezvoltarea rădăcinilor și absorbția nutrienților



Ridiche

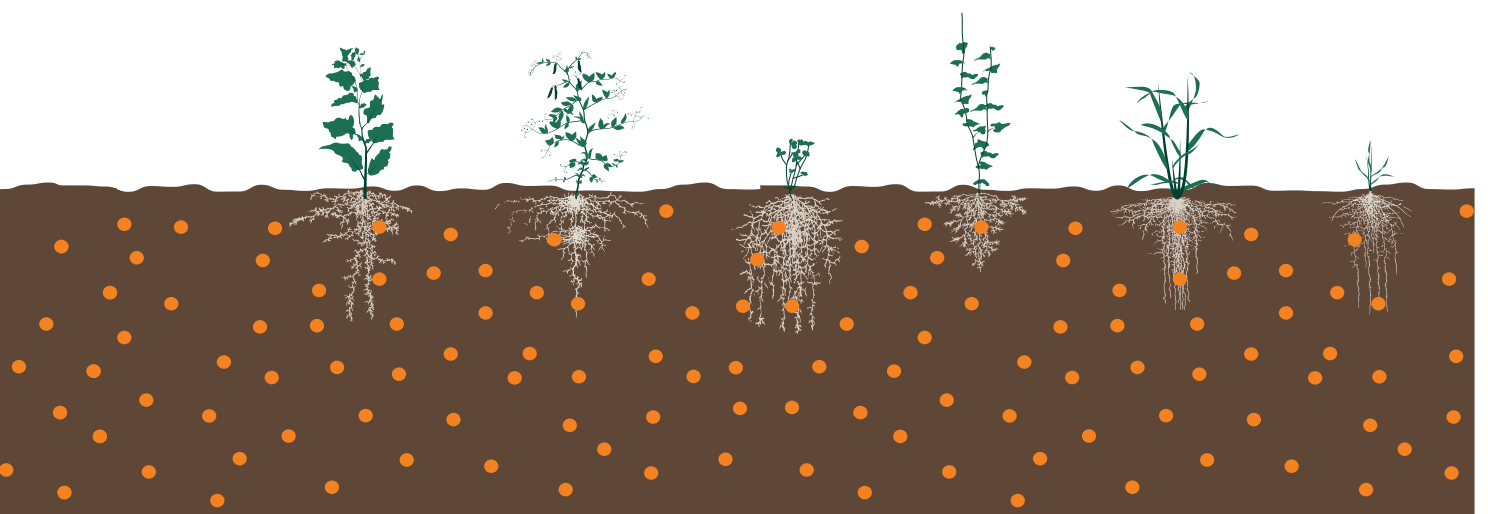
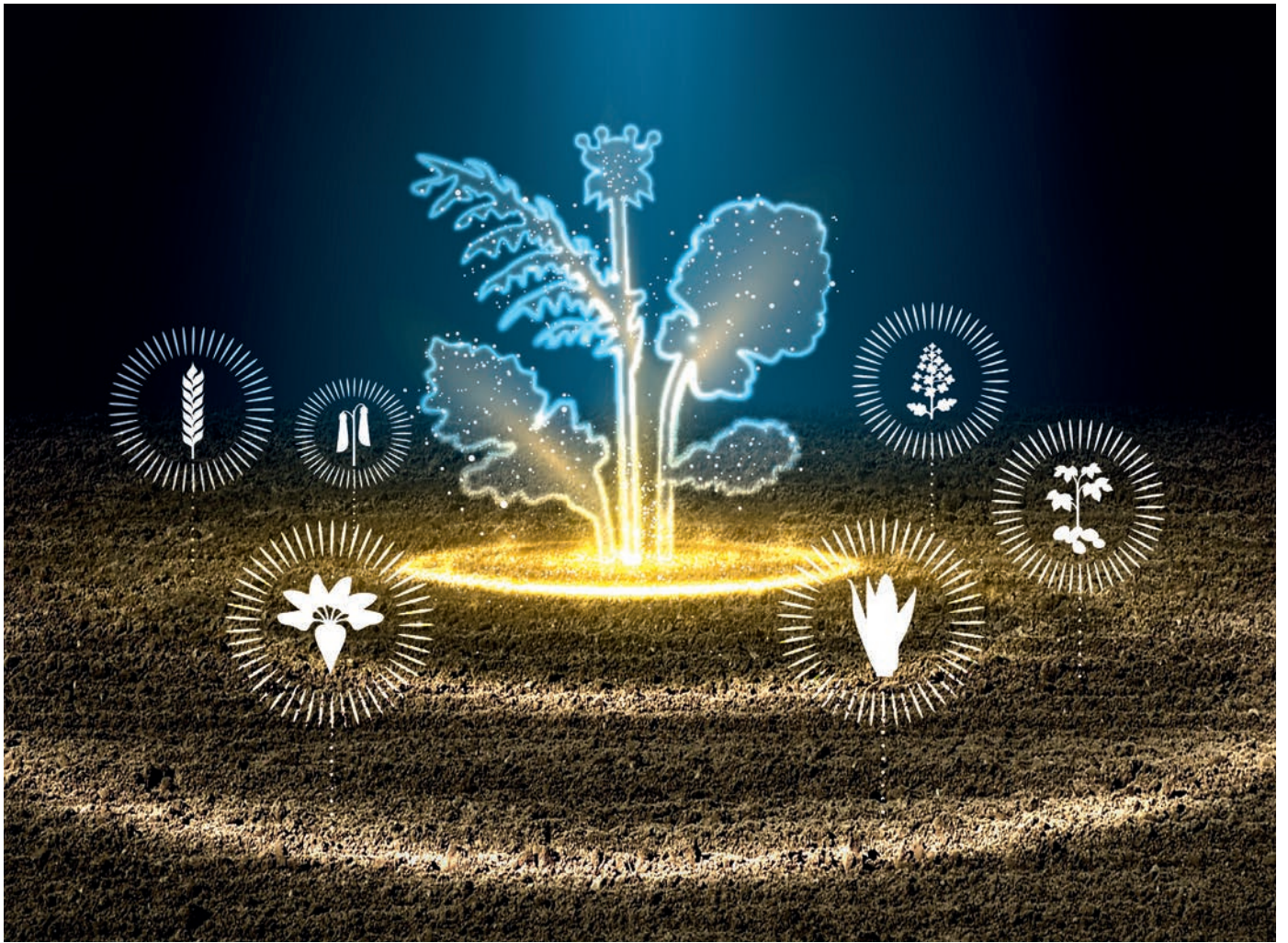
In

Camelina

Lupin

Floarea-soarelui

Reprezentare schematică a dezvoltării rădăcinilor în sol și a absorbției nutrienților, ilustrație proprie bazată pe Kutschera et. al., 2009 (KWS LOCHOW, 2023)



Muștar

Mazăre

Trifoi

Hrișcă

Secară

Ovăz

KWS Fit4NEXT

N-FIX PENTRU CULTURA RAPIȚEI

Amestec de culturi



Bine de știut

Leguminoase conținut în %: 25

Norma de semănat recomandată:

kg/ha: 12 - 17

Semințe/m²: 320 – 460

Data semănatului:

Iulie	August	Septembrie	Octombrie
■	■	■	■

■ Optim ■ Potrivit ■ Posibil

(KWS LOCHOW, 2022)

Avantaje:

- Amestec non-crucifer ideal ca premergătoare pentru cultura de rapiță
- Preluarea și fixarea azotului atmosferic cu ajutorul speciilor de leguminoase
- Buna înrădăcinare datorită diferitelor sisteme radiculare
- Posibila fertilizare organică încă din toamnă*
- Solubilizarea fosforului datorită prezentei Phacelia într-un procent semnificativ

*Conform prevederilor legale în vigoare



KWS Fit4NEXT

DIVERSITATE

Amestec de culturi

Avantaje:

- Un număr mare de specii melifere
- Buna înrădăcinare datorită diferitelor sisteme radiculare
- Diferite specii care ajută la preluarea elementelor minerale din sol, în special a fosforului
- Susține biodiversitatea și activitatea micro organismelor din sol

■ Optim ■ Potrivit ■ Posibil

Bine de știut

Leguminoase conținut în %: 29

Norma de semănat recomandată:

kg/ha: 18 - 27

Semințe/m²: 230 – 330

Data semănatului în primăvară:

Aprilie	Mai	Iunie	Iulie
■	■	■	■

Data semănatului în vară:

Iulie	August	Septembrie	Octombrie
■	■	■	■

KWS Fit4NEXT

BIO MASA

Amestec de culturi



Bine de știut

Leguminoase conținut în %: 0

Norma de semănat recomandată:

kg/ha: 21 - 28

Semințe/m²: 180 - 260

Data semănatului:

Iulie	August	Septembrie	Octombrie
■	■	■	■

■ Optim ■ Potrivit ■ Posibil

(KWS LOCHOW, 2022)

Avantaje:

- Conținut ridicat de nutrienți datorită bio masei bogate
- Reduce levigarea nutrienților în apele subterane
- Dezvoltare rapidă → suprimă dezvoltarea buruienilor
- Potrivit pentru însămânțări târzii

*Conform prevederilor legale în vigoare.



KWS Fit4NEXT

N-MAX PENTRU CULTURA RAPIȚEI

Amestec de culturi

Avantaje:

- Conținut ridicat de leguminoase pentru a maximiza fixarea azotului atmosferic
- Amestec non-crucifer ideal ca premergătoare pentru cultura de rapiță
- Bună înrădăcinare datorită diferitelor sisteme radiculare
- Pretabil în orice tip de asolament

■ Optim ■ Potrivit ■ Posibil

(KWS LOCHOW, 2022)

Bine de știut

Leguminoase conținut în %: 62

Norma de semănat recomandată:

kg/ha: 21 - 29

Semințe/m²: 330 - 480

Data semănatului:

Iulie	August	Septembrie	Octombrie
■	■	■	■

Culturile de acoperire

1

Principalele 11 avantaje pentru cultivarea culturilor de acoperire:



acoperirea solului / protecția solului:

- protecție împotriva eroziunii solului cauzată de vânt și precipitații
- previne evaporarea apei



importantă sursă nutrițională pentru faună și creșterea biodiversității



fixarea CO₂ și a nutrienților din atmosferă



susținerea unui sol sănătos



combaterea buruienilor:

- inhibarea metabolismului buruienilor
- utilizarea în doze reduse a erbicidelor



îmbogățirea conținutului de humus din sol



susținerea micro organismelor din sol:

- sursă de hrană
- o bună structură a solului



asigurarea nutrienților:

de exemplu - transformarea fosforului în forme ușor asimilabile



protecție împotriva nematozilor:

- o bună structură a solului și utilizarea unor varietăți rezistente



ajută la legarea nutrienților de particulele de sol și oferă protecție împotriva levigării



îmbunătățirea structurii solului datorită masei rădăcinilor:

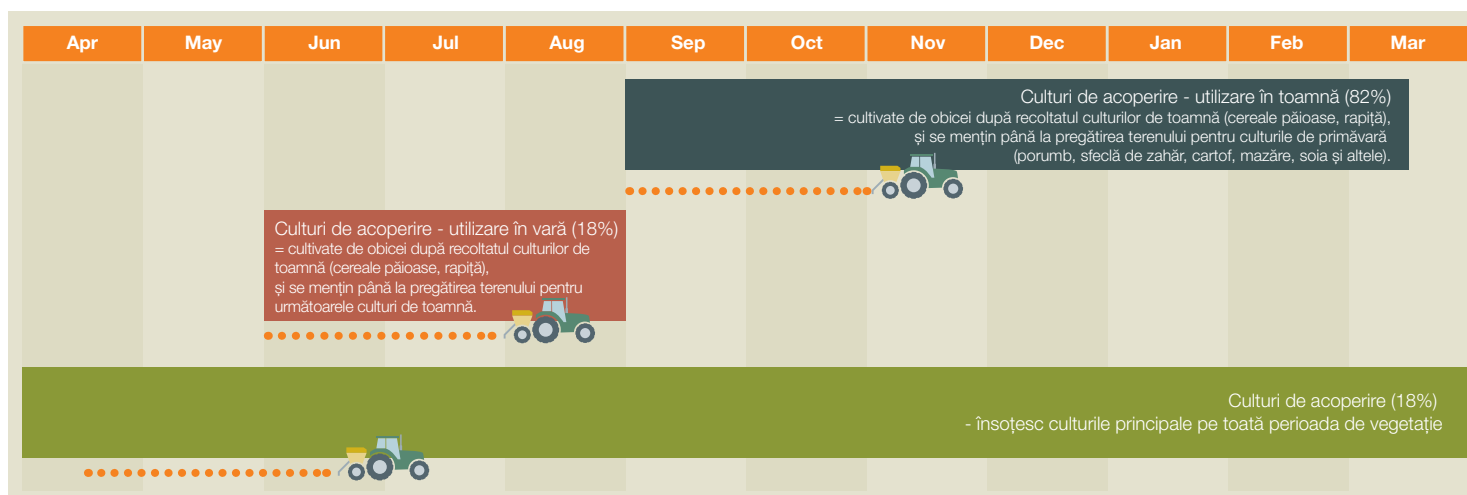
- mobilitatea solului
- spargerea compactării solului
- permeabilitatea solului
- creșterea volumului de aer și apă din sol

TOP 5 specii de plante de acoperire:

- Ridichea
- Phacelia
- Muștarul alb
- Trifoiul
- Alte leguminoase

3

Poziționare în rotația culturilor



2

Contextul socio-politic

Politicile de agricultură comună



Promovarea zonelor de conservare și creșterea biodiversității (zone prioritare din punct de vedere ecologic).

Protecția apelor subterane folosind nitrații ca exemplu:

● nitrații ● alți nutrienți



4

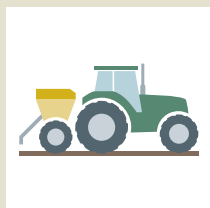
Metodele de cultivare:

Pregătirea semănatului



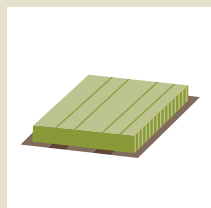
- arătură
- lucrări conservative
- no till

Recomandări de semănat



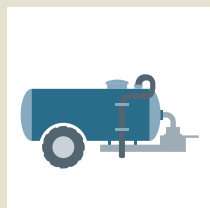
- prin împrăștiere pe toată suprafața
- încorporarea semințelor în sol
- semănat direct în miriște

Data semănatului



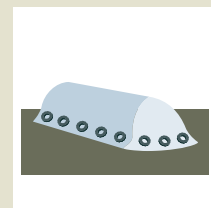
- timpuriu** = conținut ridicat de masă verde/ înflorire/ dezvoltare completă a rădăcinilor
- optim** = conținut mediu de masă verde/ înflorire scăzută sau deloc/ dezvoltare medie a rădăcinilor
- tardiv** = conținut redus de masă verde/ fără înflorire/ dezvoltare slabă a rădăcinilor

Fertilizarea



- se pot aplica suplimentar îngrășăminte
- absorbția nutrienților este îmbunătățită

Utilizare



- încorporare în sol ca și masă verde
- utilizare în industria de biogaz

Măsuri de eliminare:



- Înghețul iernii
- Mulcirea solului
- Cositul sau pășunatul
- În cazuri excepționale se pot utiliza erbicidele

Faceți cunoștință cu KWS MAIA

Propriul tău asistent de buzunar!

O combinație unică de expertiză
agroeconomică și cunoștințele KWS.

#KWS MAIA #Asistentagricol

Compania KWS urmează toate tendințele agriculturii moderne, toate acestea cu scopul de a oferi, pe lângă produse de calitate, servicii adecvate producătorilor. Una dintre noutăți este chat-ul AI care vă va permite să obțineți toate informațiile - verificate și corecte - în orice moment - oriunde - 24/7

Cine este KWS MAIA?

Expertiză:

- Cunoștințe de specialitate în știința solului, managementul culturilor și în domeniul practicilor agricole durabile
- Expert certificat în semințe KWS

Experiență:

- Experiență vastă în consultanță agricolă
- Cunoașterea aprofundată a portofoliului de produse KWS
- Expertiză în vânzări, cu un istoric demonstrat de dezvoltare a unor relații pozitive și de durată



Eu sunt MAIA.

KWS MAIA

KWS MAIA este o soluție simplu de utilizat, disponibilă pe toate dispozitivele mobile prin intermediul WhatsApp! Platforma de consiliere digitală vine în sprijinul fermierilor 24 de ore din 24, 7 zile din 7.

Utilizând KWS MAIA, fermierii beneficiază de un consilier de încredere personalizat, care le oferă răspunsuri imediate în orice moment!

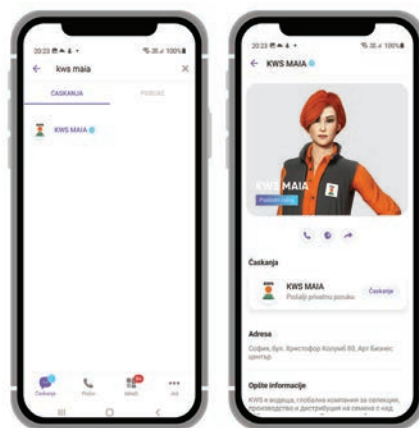
Beneficii pentru fermieri

- Comoditate oricând și oriunde
- Recomandări personalizate
- O mai bună planificare a culturilor și optimizare a producției
- Îmbunătățirea procesului de luare a deciziilor

Cum se utilizează?

Sunt necesari doar doi pași pentru a începe!

- Mergeți la WhatsApp
- Adăugați numărul de telefon 0732 120 821
- Conectați-vă!



1

2



Puteți să mă întrebați orice
despre compania KWS

Dacă vă plac răspunsurile mele,
vă voi putea ajuta cu mai multe
sfaturi practice în curând!

KWS MAIA

Propriul tău asistent de buzunar!



Bună, sunt **MAIA** nou tău asistent digital!

Bună, cum pot selecta **hibrizii de porumb** potriviți pentru zona mea?



Bună, ce tehnici de combatere a buruienilor sunt eficiente în **cultura de rapiță**?



Bună, care sunt cele mai bune practici pentru **cultura de floarea-soarelui**?



Care sunt **soiurile de grâu KWS** pe care ni le recomanzi?



SEMĂNĂM
VIITORUL
DIN 1856



myKWS - CONSULTANȚĂ DIGITALĂ PENTRU FERMIERI

myKWS este aplicația care vă ajută să luați cele mai bune decizii prin intermediul tehnologiei, respectiv platforma noastră digitală care ne ajută să rămânem conectați și locul unde găsiți soluții utile pe baza informațiilor personalizate furnizate de instrumentele noastre digitale. Vrem să fim alături de dumneavoastră pe durata întregului an, cu cele mai folositoare sfaturi și recomandări, oferindu-vă astfel instrumentele și informațiile necesare pentru culturile din ferma dumneavoastră.



Începeți ziua cu informații utile

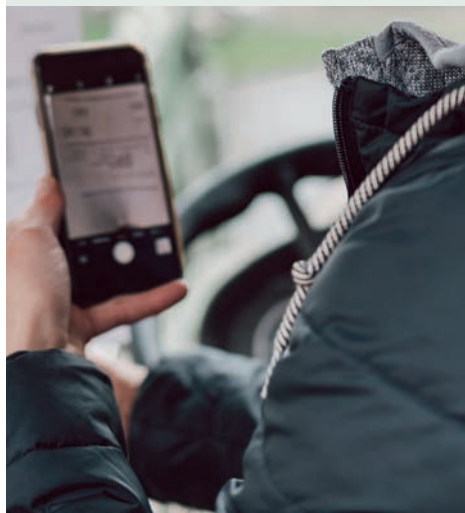
Aici veți găsi prognoza meteo actualizată, informații, recomandări precum și diferite notificări. Puteți obține o vedere de ansamblu utilizând informațiile consultanților regionali, pentru a vă optimiza gestionarea activității din fermă. Consilierul dumneavoastră KWS vă însoțește pe tot parcursul anului, chiar dacă nu este la fața locului.



Prognoza Meteo

Una dintre opțiunile disponibile în aplicația myKWS este Prognoza Meteo. Cu serviciul nostru meteo, aveți întotdeauna la îndemână toți parametrii importanți pentru agricultură. Avantajele datelor aplicației meteo:

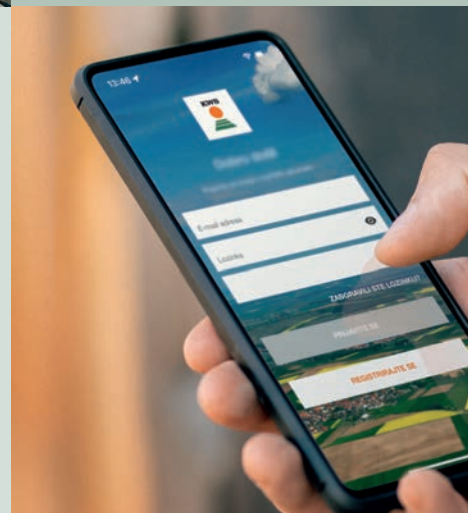
- Date meteo la zi;
- Date meteo pentru următoarele 7 zile;
- Precipitații;
- Punct de rouă;
- Viteza vântului;
- Gradul de umiditate.



Verificarea vitalității culturilor

Instrumentul pentru monitorizarea stării de sănătate a culturilor pe întreaga perioadă de vegetație. Este disponibil pentru toate culturile.

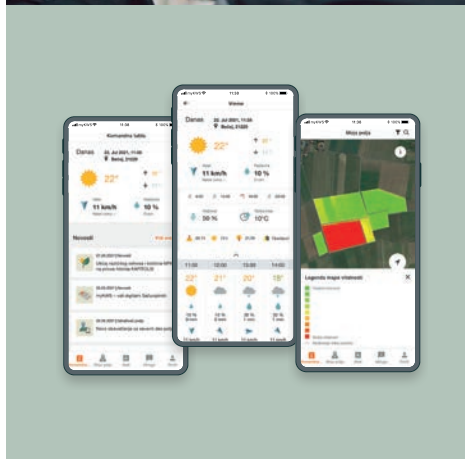
Hărțile generate pentru verificarea vitalității culturilor tale sunt imagini scanate tip NDVI, o abreviere pentru „Indicele de vegetație cu diferențe normalizate”. Identificarea zonelor afectate de eroziune, secetă, diferențe de sol sau alte probleme în vegetație. Actualizare săptămânală pe baza imaginilor culese de satelitul Sentinel-2.



Consultantul culturilor

Acest instrument vă permite să realizați testarea digitală a diferitelor variante de asolament.

Evaluările economice și agronomice vă ajută în planificarea rotațiilor adecvate pentru parcelele dumneavoastră.

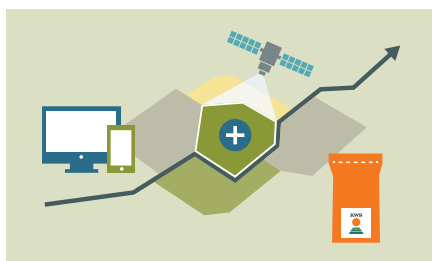


INSTRUMENTE	DESCRIERE	TIP DE CULTURĂ	DISPONIBILITATE
	<p>Verificarea vitalității culturii</p> <p>Aruncați o privire asupra hărților de biomasă pentru a estima gradul de vitalitate a culturii.</p>		PE ÎNTREG SEZONUL
	<p>Digital4CAST</p> <p>Optimizarea performanței terenurilor cu ajutorul dronelor și a tehnologiilor moderne. Marcați-vă câmpurile și urmați pașii următori.</p>		LA CERERE
	<p>Calculatorul necesarului de sămânță</p> <p>Calculați densitatea la semănat dorită și cantitatea de semințe necesare.</p>		PE ÎNTREG SEZONUL
	<p>Semănatul cu normă variabilă</p> <p>Este un instrument digital care oferă informații despre performanța terenului, precum și recomandări privind densitatea optimă de semănat în funcție de potențialul solului.</p>		LA CERERE
	<p>Temperatura solului</p> <p>Este un instrument digital cu ajutorul căruia puteți verifica ultimele evaluări ale temperaturii măsurate a solului pentru locația stabilită. Se pot obține astfel recomandări privind data optimă de semănat.</p>		PE ÎNTREG SEZONUL
	<p>Radarul parcelelor</p> <p>Instrument utilizat pentru marcarea locațiilor importante pentru fermier în interiorul parcelei. Folosește geolocația telefonului mobil, marcând cu precizie locul cu probleme (dăunători, boli, goluri în cultură, bălțiri, etc.). Fermierul poate adauga notițe/comentarii sau poze, putând, astfel să urmărească evoluția evenimentului marcat.</p>		PE ÎNTREG SEZONUL



Bursa cerealelor

O platformă cu prețuri la bursă pentru principalele culturi (grâu, porumb, rapiță, floarea-soarelui, soia și altele). Puteți avea acces gratuit la aceste informații prin intermediul aplicației myKWS.



my
KWS

Aplicația este disponibilă atât pe desktop, cât și pe telefon, unde puteți primi simplu și rapid cele mai importante știri și informații cu ajutorul cărora vă puteți optimiza activitatea din fermă.

La fel ca alți fermieri din Europa, și dumneavoastră puteți beneficia de serviciile digitale KWS. Noua aplicație myKWS oferă cele mai importante instrumente și servicii pentru activitatea din fermă de zi cu zi, cu acces ușor chiar și pentru telefonul mobil. Aplicația myKWS este un concept de servicii complete care oferă clienților informații utile pentru o monitorizare eficientă a culturilor.

Descărcați gratuit aplicația myKWS.
Scațați codul de bare pentru mai multe informații.



Echipa de vânzări KWS Seminte

REGIUNEA 1

Daniel Omet

Director Regional zona 1
0730 713 891
daniel.omet@kws.com

Daniel Spănu

Sales Representative CL VEST
0730 069 199
daniel.spanu@kws.com

Georgian Ene

Sales Representative CT
0727 811 426
georgian.ene@kws.com

Marian Rafta

Sales Representative CT
0725 999 745
marian-nelutu.rafta@kws.com

Sorin Baban

Sales Representative TL
0738 762 942
sorin.baban@kws.com

REGIUNEA 2

Ioan Cioc

Director Regional zona 2
0723 333 224
ioan.cioc@kws.com

Victor Păunescu

Sales Representative OT
0730 715 808
victor.paunescu@kws.com

Marin Mihai

Sales Representative GJ, MH, DJ
0730 713 887
mihai.marin@kws.com

Cosmin Bunăiașu

Sales Representative DJ, VL
0731 492 237
cosmin.bunaiasu@kws.com

REGIUNEA 3

Onișor Alda

Director Regional zona 3
0731 792 350
onișor.alda@kws.com

Claudiu Moise

Sales Representative TM SUD
0731 345 241
claudiu.moise@kws.com

Mariana Samoilă

Sales Representative TM NORD
0731 494 869
mariana.samoila@kws.com

Mario Ivănescu

Sales Representative TM EST, CS
0728 290 200
mario.ivanescu@kws.com

Lucian Popa

Sales Representative AR
0731 794 504
lucian-ramses.popa@kws.com

Ovidiu Chevereșan

Sales Representative AR
0733 103 899
ovidiu.cheveresan@kws.com

REGIUNEA 4

Ionuț Tamba

Director Regional zona 4
0725 999 746
ionut.tamba@kws.com

Zoltán Szenási

Sales Representative MM, SM, SJ
0729 019 150
zoltan.szenasi@kws.com

Diana Maria Purice

Sales Representative BH SUD
0738 843 873
diana.purice@kws.com

Attila Miklos

Sales Representative BH
NORD, SJ
0729 218 968
attila.miklos@kws.com

REGIUNEA 5

Dan Morgovan

Director Regional zona 5
0724 202 766
dan.morgovan@kws.com

Ilie Bădilă

Sales Representative
AB, HD
0728 977 915
ilie.badila@kws.com

Mircea Armegioiu

Sales Representative HD
0724 363 020
mircea.armegioiu@kws.com

Attila Téglás

Sales Representative CJ, BN
0728 855 389
attila.teglas@kws.com

Radu Bercu

Sales Representative MS
0724 544 269
radu.bercu@kws.com

Florin Mureșan

Sales Representative MS
0732 164 321
florin.muresan@kws.com

Adrian Osvadă

Sales Representative SB
0731 790 547
adrian.osvada@kws.com

Cătălin Vasiliu

Sales Representative BV, CV, HR
0731 510 756
catalin.vasiliu@kws.com

REGIUNEA 6

Costel Ungureanu

Director Regional zona 6
0724 588 906
costel.ungureanu@kws.com

Alexandra Ghiurțu

Sales Representative NT
0731 791 195
alexandra.ghiurtu@kws.com

Rareș Sumănariu

Sales Representative IS
0728 859 009
rareș.sumanariu@kws.com

Lucian Epure

Sales Representative BT
0731 510 757
lucian.epure@kws.com

Ioana Sabina Bălățu

Sales Representative SV
0726 366 495
sabina-ioana.letter@kws.com

REGIUNEA 7

Ciprian Sava

Director Regional zona 7
0731 510 755
ciprian.sava@kws.com

Alin Mușat

Sales Representative VS
0724 588 907
alin-florin.mușat@kws.com

Alexandra Mihaela Șorea

Sales Representative BC
0730 713 776
alexandra.sorea@kws.com

Florin Andrei

Sales Representative GL
0731 345 239
florin-costin.andrei@kws.com

Adrian Hodină

Sales Representative BZ
0735 315 104
adrian.hodina@kws.com

REGIUNEA 8

Bogdan Huștiu

Director Regional zona 8
0742 955 479
bogdan.hustiu@kws.com

Ionuț Andrei Anghel

Sales Representative PH
0727 811 412
ionut.anghel@kws.com

Ion Marinescu

Sales Representative BR
0728 996 133
ion.marinescu@kws.com

Bogdan-Petru Blană

Sales Representative BR
0799 000 018
blana.bogdan-petru@kws.com

Diana Oancea

Sales Representative BZ
0730 713 429
diana.oancea@kws.com

REGIUNEA 9

Alex Răducănu

Director Regional zona 9
0731 493 823
alex.raducanu@kws.com

Corina-Ica Stanciu

Sales Representative AG
0737 500 103
corina-ica.stanciu@kws.com

Florin Stoica

Sales Representative DB, IF
0730 713 892
florin.stoica@kws.com

Alin Ghinea

Sales Representative GR
0732 019 470
alin-constant.ghinea@kws.com

Iliuță Anton Peța

Sales Representative TR
0722 624 032
iliuta.jeta@kws.com

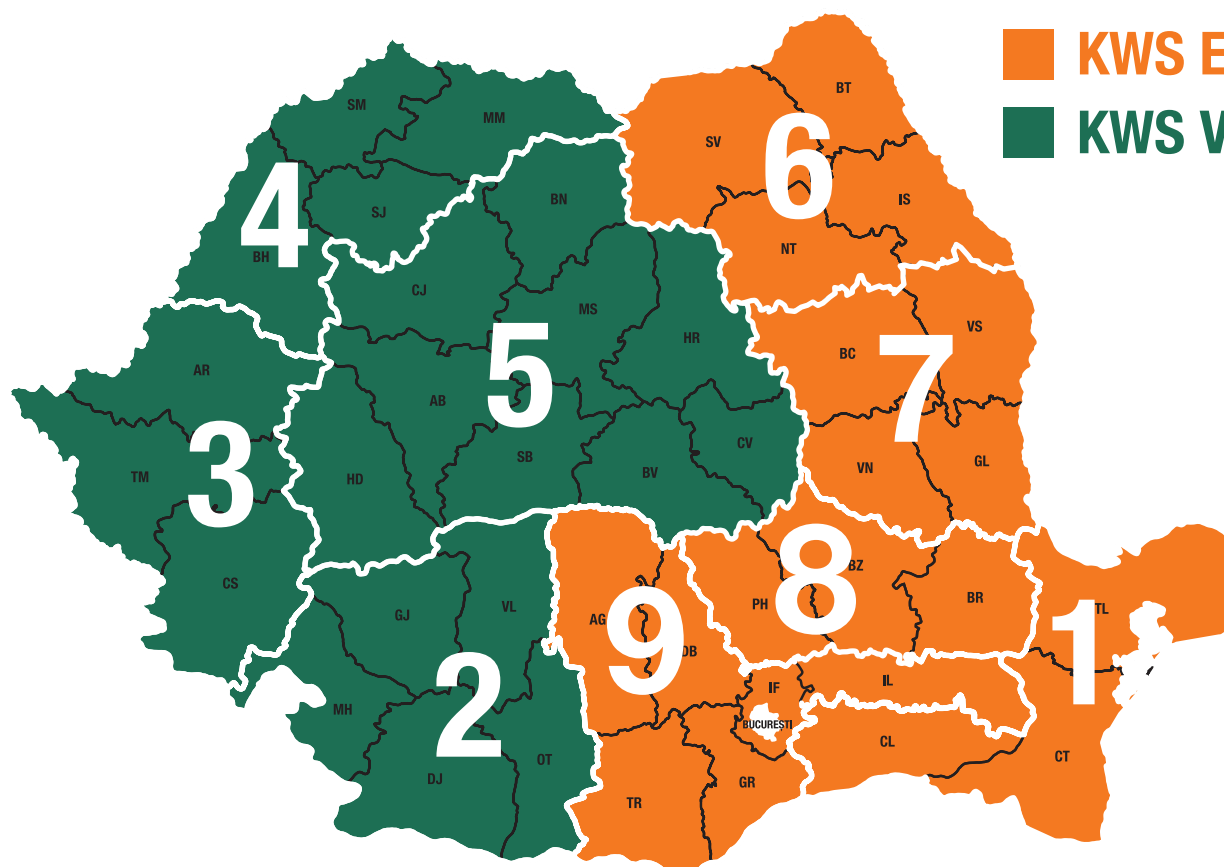
Cătălin Enache

Sales Representative IL
0738 762 227
catalin.enache@kws.com

Sorin Gliga

Sales Representative IL
0731 491 632
sorin.gliga@kws.com

Suntem doar la un apel distanță!



Viorel Drăgușin

Director Comercial Est
R1, R6, R7, R8, R9
0746 230 344
viorel.dragusin@kws.com

Cristian Radu Deliu

Director Comercial Vest
R2, R3, R4, R5
0742 258 879
cristian.deliu@kws.com

Roxana Găman

Key Account Manager
0722 160 852
roxana.gaman@kws.com

Adrian Frigea

Key Account Manager Sud-Est
0726 707 995
adrian.friga@kws.com

KWS ROMÂNIA

Urmăriți-ne pe:



Descărcați aici aplicația
myKWS



KWS SEMINȚE S.R.L.
Str. Barajul Argeș, nr. 6
Sector 1, București Cod Poștal 014121
Tel: +40 21 315 42 80
Fax: +40 21 310 42 38
E-mail: office@kws.ro

www.kws.ro